

ENKEI

2023 *Catalogue de roues*



Visit our website at [Enkei.com](https://www.enkei.com) | [@enkeiwheels](https://twitter.com/enkeiwheels)





Leader mondial des jantes de route et de course

Les roues personnalisées du marché secondaire font autant partie de notre identité que les vêtements que nous portons, les véhicules que nous conduisons et, bien sûr, les performances que nous attendons. Les roues personnalisées ENKEI bénéficient des dernières conceptions de roues, d'une technologie de fabrication d'alliage composite comme les processus de moulage/forgeage, de tests rigoureux qui doivent répondre aux normes strictes du JGTC et des installations de fabrication inégalées. Enkei se consacre à la perfection et fournit les meilleures roues du marché des pièces de rechange

Aujourd'hui, le groupe Enkei est commercialement actif dans toute l'Asie, l'Amérique du Nord, l'Amérique latine et l'Europe. Sur le marché d'équipement d'origine, le groupe fournit tous les plus grands constructeurs automobiles japonais ainsi que General Motors, sans compter les innombrables consommateurs du marché des pièces de rechange automobiles. Enkei produit également des roues de course sophistiquées et de haute technologie pour divers sports automobiles, notamment le rallye, le drift, les courses de voitures de sport et les courses de monoplaces. Enkei fournit notamment des roues de course en magnésium léger pour la Formule 1 à McLaren Honda. Enkei est fournisseur officiel de l'écurie de F1 McLaren depuis 1995.

ENKEI ET LES SPORTS MOTORISÉS

Depuis trois décennies, Enkei participe aux championnats les plus prestigieux du monde. Grâce à une amélioration continue et à des avancées technologiques, Enkei poursuit sa tradition de victoire et défie constamment de nouveaux horizons dans la technologie des roues.



UN PAS EN AVANT

Depuis sa création en 1950, l'histoire d'Enkei fut marquée constamment par des défis et des aventures dans sa poursuite de fournir les roues les plus innovantes et de la plus haute qualité aux coureurs de haut niveau et aux passionnés de voitures. Aujourd'hui, Enkei est devenu le premier fabricant de roues en aluminium pour répondre à la demande des principaux constructeurs automobiles et des utilisateurs de roues du marché secondaire dans le monde entier. Un pas en avant. C'est grâce à son courage de faire ce pas vers l'avant qu'Enkei se démarque des autres et qu'il poursuit le dépassement des attentes des conducteurs les plus exigeants.

SOCIÉTÉS MONDIALES D'ENKEI

ENKEI AMERICA (Indiana, Floride, États-Unis)
ENKEI AMERICA MOLDINGS (Indiana, États-Unis)
ENKEI INTERNATIONAL (Texas, États-Unis)
ENKEI THAI
ENKEI THAI MOLDINGS
ENKEI MALAYSIA
ENKEI ALUMINIUM PRODUCTS (CHINE)
ENKEI MOLDINGS (Kunshan, CHINE)
ENKEI ALUMINIUM (Guangdong, CHINE)
ENKEI INDONESIA
PT. ENKEI MARUTOYO PAINTING (INDONÉSIE)
ENKEI PHILIPPINES
ENKEI WHEELS (INDE)
ENKEI VIETNAM

JAPON

ENKEI CORPORATION (SIÈGE SOCIAL)
ENKEI WHEEL CORPORATION (FABRICATION)
ENKEI ENGINEERING
ENBISHI ALUMINIUM WHEELS
ENKEI AUTOMOTIVE
ENKEI PAINTING
ENKEI MAKABE
ENKEI METALS
ENKEI TEST AND LABORATORY
ENKEI AUTO ACTIVITY
ENKEI LOGISPORT
ENKEI RELATION (OPÉRATION)
ENKEI AUDIT AND COMPUTER SERVICES
ENKEI AUDIT ET SERVICES INFORMATIQUES



INDEX PAR NUMÉRO DE MODÈLE DE ROUE

365 NT03+M (Racing)..... 18	490 PF07 (Racing)..... 15	523 PHOENIX (Performance)..... 35
379 RPF1 (Racing)..... 07	492 TS9 (Tuning) 27	526 MATRIX (Truck/SUV) 45
379 RPF1RS (Racing) 06	498 TY-5 (Tuning) 28	527 PF05 (Racing) 11
409 J10 (Performance)..... 42	499 TS-10 (Tuning)..... 23	528 RPT1 (Racing)..... 10
434 FD-05 (Performance) 41	502 PDC (Performance) 42	529 TSR-X (Tuning) 20
441 EDR9 (Performance)..... 41	504 GTC01RR(Racing) 12	530 TSR-6 (Tuning) 21
442 EKM3 (Performance) 40	505 ONX (Performance) 39	531 XM-6 (Performance)..... 37
446 EV5 (Performance) 40	507 TM-7(Tuning)..... 31	532 VICTORY (Performance) 38
448 GW8 (Performance)..... 40	509 DRACO (Performance) 36	533 HORNET (Performance) 34
460 PF01 (Racing) 17, 18	510 VORTEX5 (Performance) 37	534 GTC02 (Racing)..... 09
465 ENKEI92 (Classic)..... 32	511 SS05 (Performance)..... 36	535 TS-7 (Tuning) 30
467 RAIJIN (Tuning) 26	512 NT03RR(Racing)..... 13	536 PX-10 (Performance)..... 39
469 LUSSO (Performance) 43	514 RC-T5 (Racing) 16	537 YX-5 (Performance) 34
476 KOJIN (Tuning) 29	515 TMS (Tuning)..... 27	538 CYCLONE (Truck/SUV) 44
477 COMPE (Classic)..... 32	516 TFR (Tuning) 25	539 T6R (Tuning) 20
480 M52 (Performance) 43	517 VULCAN (Performance)..... 35	540 PF09 (Racing) 08
482 M6 (Truck/SUV)..... 44	518 PHANTOM (Performance) 38	543 TRIUMPH (Tuning) 19
484 RS05RR (Racing) 14	520 RPT1 (Racing)..... 10	544 OVERLANDER (Performance) 33
485 T6S (Tuning) 24	521 TS-5 (Tuning) 22	
489 PF01 EVO (Racing) 16	522 TS-V (Tuning)..... 21	

Voir toutes les jantes Enkei
et les options de taille sur
ENKEI.COM

Philosophie d'ingénierie

Qu'est-il le plus important à considérer lors de la construction d'une roue? Quelles spécifications une roue de performance doit-elle posséder? En général, l'aspect de performance le plus évident pour les utilisateurs est la légèreté. Vous pouvez détecter la différence de poids en prenant simplement une roue en main. La plupart des conducteurs peuvent également sentir la différence dans la réponse de la direction. Comme la roue d'une voiture est un objet roulant, sa légèreté peut avoir un effet sur le poids inertiel. L'attention d'Enkei ne se limite toutefois pas à la légèreté. Pour obtenir la performance maximale d'une roue, Enkei se concentre également sur sa rigidité et sa résistance. Une roue de haute qualité doit posséder ces trois qualités : légèreté, rigidité et résistance.

Rigidité

La performance d'une roue repose avant tout sur sa rigidité. Qu'est-ce que la "rigidité" ? Si une roue est rigide, elle résiste à la déformation lorsqu'elle est soumise à une force. Bien que nous considérions le métal comme "dur", il a quand même tendance à se déformer lorsqu'une force est appliquée et à reprendre sa forme initiale lorsque la force est éliminée. La rigidité est souvent incorrectement confondue avec la résistance; en fait, la résistance est une mesure de la tendance à la rupture. Pour tirer le meilleur parti des pneus hautes performances d'aujourd'hui, les roues doivent présenter une rigidité élevée afin de maintenir la bonne connexion entre le châssis et les pneus. D'un autre côté, des roues peu rigides peuvent facilement être déformées par la charge des pneus. Enkei reconnaît que la rigidité est la qualité la plus importante d'une roue de haute performance.

TOUT SUR L'ALUMINIUM : LES MÉTHODES DE PRODUCTION N'AFECTENT PAS LA RIGIDITÉ Comment pouvons-nous augmenter la rigidité des roues? Tant que les roues sont fabriquées en alliage d'aluminium, l'utilisation d'une méthode de production différente n'affecte pas la rigidité de la roue. En effet, tous les alliages d'aluminium utilisés pour le forgeage et le moulage créent la même propriété matérielle ainsi qu'une rigidité identique.

Comparaison entre un alliage d'aluminium forgé et un alliage d'aluminium moulé

Material	Specific gravity	Young's modulus*
Wrought aluminum alloy	2.70MG/cm ³	70GPa
Cast aluminum alloy	2.68MG/cm ³	70GPa

*Le module de Young représente la mesure de l'élasticité, égale au rapport entre la contrainte agissant sur une substance et la déformation produite.

Vous pouvez penser que le processus de forgeage crée des matériaux plus solides. Cependant, lorsque les alliages d'aluminium forgés et coulés sont mesurés en fonction du module de Young, il n'y a pratiquement aucune différence entre les deux méthodes. La gravité spécifique des alliages d'aluminium forgé et coulé est également presque identique. Par conséquent, si vous fabriquez exactement des roues de même forme en utilisant la méthode de forgeage et de moulage, le poids de ces roues devrait être le même. Quel est donc l'avantage du processus de forgeage? Il s'agit de sa capacité à produire un matériau de plus grande résistance.

D'une manière générale, par rapport au matériau moulé, le matériau forgé est supérieur en termes de limite d'élasticité et de résistance à la traction. Toutefois, quelle que soit la résistance du matériau, elle ne peut justifier une réduction extrême du poids. Même avec un matériau présentant une résistance adéquate, si les roues manquent de rigidité, elles ne peuvent pas performer correctement, même avec des pneus de haute performance.



PROCÉDÉ DE COULÉE DURVILLE ET PROCÉDÉ MAT

Enkei a adopté deux technologies – le procédé de coulée Durville et le procédé MAT – qui garantissent aux roues en aluminium moulé une résistance comparable à celle des roues forgées. Dans le procédé de coulée Durville, l'alliage d'aluminium liquide est versé dans le moule depuis le côté intérieur de la jante, le côté du disque étant orienté vers le bas. L'alliage est rapidement trempé et se solidifie, en commençant par le côté disque, créant une structure métallique plus fine, améliorant considérablement la résistance à la traction, la limite d'élasticité et l'allongement. Dans le procédé MAT, la jante de roue placée sur un mandrin est tournée et roulée. Ce processus de "repoussage" crée un "flux de métal" dans la structure métallique de l'alliage d'aluminium, qui est similaire à la propriété du métal observée dans le processus de forgeage.

MAT
Most Advanced Technology



Ce processus hybride de moulage et de forgeage donne à la roue une résistance matérielle élevée tout en maintenant un coût de fabrication plus abordable que celui des roues forgées. En outre, il offre une plus grande liberté de conception sur la face de la roue.

LA CAPACITÉ DE CONCEPTION QUI SE CACHE DERRIÈRE LES MEILLEURES ROUES

Comment Enkei s'assure-t-il que ses roues sont très résistantes? C'est grâce à la "capacité de conception" d'Enkei.

Pour maintenir une grande rigidité sous une force importante, la section transversale de la roue dans la direction opposée à la force appliquée doit être agrandie. Malheureusement, plus cette surface est grande, plus la roue est lourde. Toutefois, si la disposition, la forme de la section transversale des rayons et le profil de la jante sont conçus correctement, la roue peut profiter d'une rigidité élevée sans ajouter de poids.

La disposition est rendue possible par la vaste accumulation de données de conception de roue d'Enkei et la simulation 3D d'ingénierie assistée par ordinateur. En outre, Enkei s'efforce de réduire le poids le plus possible en identifiant les parties de la roue qui risquent le moins de subir une concentration des contraintes et en retirant du matériau des zones qui n'affectent pas la rigidité.

Les techniques de traitement d'Enkei garantissent la "résistance" de ses roues, et son excellente capacité de conception assure leur "rigidité" et leur "légèreté". La capacité de conception d'Enkei est son atout le plus précieux; elle est essentielle pour développer les roues les plus performantes.

SPEC-E

Toutes les roues Enkei sont conçues pour passer des tests rigoureux. En fait, Enkei a établi sa propre norme de test appelée "Spec-E", qui est plus stricte que les exigences des normes JWL. La norme de test Spec-E d'Enkei exige un point de chute plus élevé dans l'essai de choc et 20 % de cycles supplémentaires pour les essais de fatigue par flexion rotative et de fatigue radiale dynamique par rapport aux normes JWL. La norme Spec-E témoigne de la confiance d'Enkei par rapport à sa technologie et à la qualité des roues Enkei.

L'HÉRITAGE D'ENKEI

Enkei a vu le jour au Japon sous le nom de "Enshu Keigokin Co. Ltd", qui se traduit par "alliage léger de la province d'Enshu". Les connaissances techniques d'Enkei, développées dans le cadre de la fabrication de pièces d'avion, ont ensuite été utilisées pour le développement initial de moteurs en aluminium pour motocyclettes et automobiles. Aujourd'hui, Enkei s'est imposé comme un pionnier de la fabrication de roues en aluminium. Leader mondial reconnu de la production de roues en alliage, Enkei livre plus de 16 000 000 de roues par an et dispose d'usines de fabrication au Japon, aux États-Unis et dans de nombreux pays d'Asie du Sud-Est. Avec de nouveaux horizons à conquérir, Enkei continuera toujours à faire "un pas en avant".



SÉRIE DE COURSE

Voici la série de courses d'Enkei. L'expérience d'Enkei dans la production de roues pour les voitures de course est inégalée. Enkei est activement impliqué dans la fourniture de roues pour la Formule 1, le WRC, le championnat GT japonais, le Super Taikyu, la Formula Drift et bien d'autres. La piste de course est notre laboratoire. Nous avons utilisé ce que nous avons appris en course et nous sommes fiers d'offrir la même technologie que celle que l'on trouve sur les circuits du monde entier aux passionnés d'automobile qui recherchent une solution de roue sans compromis pour leurs voitures. Les installations de pointe d'Enkei au Japon utilisent la technologie MAT pour atteindre le summum de la légèreté et de la résistance pour nos roues de série de course, tout en proposant une excellente valeur. Lorsque vous exigez le meilleur, ne cherchez pas plus loin que la série de course d'Enkei.



Most Advanced Technology

Enkei a développé un nouveau procédé de fabrication pour produire la prochaine génération de jantes en aluminium. La "Most Advanced Technology" (MAT), qui signifie "la technologie la plus avancée", combine la technologie de roue moulée d'une seule pièce avec une technique de "repoussage" de la jante. L'utilisation de cette nouvelle technologie de moulage et de formage de la jante est essentielle pour améliorer radicalement les propriétés matérielles et la résistance des roues. En outre, la technologie de laminage de la jante d'Enkei façonne la jante pour améliorer l'allongement du matériau sans sacrifier la dureté de la roue.



F1 Silver (SP)



Dark Gunmetal (GM)

RPF1RS

NEW
2023

18 - SÉRIES DE COURSE

La jante RPF1RS offre tout ce que vous aimez de la jante RPF1, mais avec une face profonde créant un large rebord. La jante RPF1RS, fabriquée au Japon, a nécessité plusieurs années de développement. Chez Enkei, nous voulions nous assurer de créer une jante RPF1 à « large rebord » qui est à la hauteur de la solide qualité structurelle que vous attendez de nous. Cette jante est offerte avec des déports faibles et même avec un déport négatif pour la version de 11 pouces de large.

PART NO.	FINISH	SIZE	INSET	PATTERN	BORE	EST. WEIGHT	FACE
379-895-6512	SP, GM	18x9.5	12	5x114.3	75	18.96	R
379-810-6506	SP, GM	18x10	6	5x114.3	75	19.18	R
379-8105-6510	SP, GM	18x10.5	10	5x114.3	75	19.40	R
379-8105-6500	SP, GM	18x10.5	0	5x114.3	75	19.40	R
379-811-65N10	SP, GM	18x11	-10	5x114.3	75	20.72	R



F1 Racing-Grade

SPEC-E



RPF1

Maintenant offerte en
modèle de 15x8!

14 | 15 | 16 | 17 | 18 - SÉRIES DE COURSE



F1 Silver (SP)



Black (BK) (Limited Sizes)



SBC (Limited Sizes)



Gold (GG) (Limited Sizes)



Chapeau de roue optionnel
pour RPF1 de 15x8, 16, 17 et
18 po (A379-0000SP)

PART NO.	FINISH	SIZE	INSET	PATTERN	BORE	EST. WEIGHT	FACE
3794704928	SP	14x7	28	4x100	54	8.40	R
3794704919	SP	14x7	19	4x100	54	8.70	R
3795704935	SP	15x7	35	4x100	73	9.85	F
3795704941	SP	15x7	41	4x100	73	9.65	F
3795804928	SP	15x8	28	4x100	75	11.35	R
3796704843	SP	16x7	43	4x114.3	73	N.A	F
3796704935	SP	16x7	35	4x100	73	13.70	F
3796704943	SP	16x7	43	4x100	73	N.A	F
3796706530	SP	16x7	30	5x114.3	73	14.30	F
3796706535	SP	16x7	35	5x114.3	73	N.A	F
3796706543	SP	16x7	43	5x114.3	73	13.70	F
3796708035	SP	16x7	35	5x100	73	N.A	F
3796804938	SP	16x8	38	4x100	73	N.A	F
3796806538	SP	16x8	38	5x114.3	73	N.A	F
3797704935	SP	17x7	35	4x100	73	N.A	F
3797704943	SP	17x7	43	4x100	73	15.15	F
3797706545	SP	17x7	45	5x114.3	73	14.90	F
3797754448	SP	17x7.5	48	5x112	73	15.25	F
3797756548	SP	17x7.5	48	5x114.3	73	15.25	F
3797758048	SP	17x7.5	48	5x100	73	15.25	F
3797806535	SP	17x8	35	5x114.3	73	16.10	F
3797806545	GG	17x8	45	5x114.3	73	16.05	F
3797806545	SP	17x8	45	5x114.3	73	16.05	F
3797808035	SP	17x8	35	5x100	73	16.10	F
3797808045	GG	17x8	45	5x100	73	16.05	F
3797808045	SP	17x8	45	5x100	73	16.05	F
3797856530	SP	17x8.5	30	5x114.3	73	17.05	F
3797856540	SP	17x8.5	40	5x114.3	73	16.30	F
3797906522	SP	17x9	22	5x114.3	73	16.35	R
3797906535	SP	17x9	35	5x114.3	73	N.A	R
3797906545	SP	17x9	45	5x114.3	73	15.65	R
3797906545	GG	17x9	45	5x114.3	73	15.65	R
3797908045	SP	17x9	45	5x100	73	15.65	R
3797908045	GG	17x9	45	5x100	73	15.65	R
3797956518	SP	17x9.5	18	5x114.3	73	16.75	R
3797956538	SP	17x9.5	38	5x114.3	73	16.25	R
3797106518	SP	17x10	18	5x114.3	73	17.25	R
3797106538	SP	17x10	38	5x114.3	73	16.90	R
3798753138	SP	18x7.5	38	5x108	65	16.90	F
3798754448	SP	18x7.5	48	5x112	73	16.90	F
3798756548	SP	18x7.5	48	5x114.3	73	16.90	F
3798758048	SP	18x7.5	48	5x100	73	16.90	F
3798804435	SP	18x8	35	5x112	73	18.00	F
3798806535	SP	18x8	35	5x114.3	73	18.00	F
3798808035	SP	18x8	35	5x100	56	18.00	F
3798808045	GG	18x8	45	5x100	56	17.95	F
3798808045	SP	18x8	45	5x100	56	17.95	F
3798851240	SP	18x8.5	40	5x120	72.5	18.85	F
3798856530	SP	18x8.5	30	5x114.3	73	18.95	F
3798856540	SP	18x8.5	40	5x114.3	73	N.A	F
3798856540	GG	18x8.5	40	5x114.3	73	N.A	F
3798904435	SP	18x9	35	5x112	66.5	N.A	R
3798906535	SP	18x9	35	5x114.3	73	17.10	R
3798956515	SP	18x9.5	15	5x114.3	73	18.20	R
3798956538	SP	18x9.5	38	5x114.3	73	N.A	R
3798956545	SP	18x9.5	45	5x114.3	73	17.40	R
3798106538	SP	18x10	38	5x114.3	73	18.45	R
37981056515	SP	18x10.5	15	5x114.3	73	19.05	R



F1 Racing-Grade

SPEC-E

PF09

16, 17, 18 - SÉRIES DE COURSE



Matte Gunmetal (GM)



Matte Gunmetal / front angle (GM)



Dark Silver (DS)

PART NO.	FINISH	SIZE	INSET	PATTERN	BORE	EST. WEIGHT
540-670-4945	DS, GM	16x7	45	4x100	67	14.88
540-670-8048	DS, GM	16x7	48	5x100	67	14.88
540-770-4445	DS, GM	17x7	45	5x112	75	17.42
540-770-4938	DS, GM	17x7	38	4x100	75	17.42
540-770-4945	DS, GM	17x7	45	4x100	75	17.42
540-770-6545	DS, GM	17x7	45	5x114.3	75	17.42
540-770-8045	DS, GM	17x7	45	5x100	75	17.42
540-775-4445	DS, GM	17x7.5	45	5x112	75	17.86
540-775-6545	DS, GM	17x7.5	45	5x114.3	75	17.86
540-775-8045	DS, GM	17x7.5	45	5x100	75	17.86
540-780-4425	DS, GM	17x8	25	5x112	75	18.74
540-780-6533	DS, GM	17x8	33	5x114.3	75	18.74
540-780-6535	DS, GM	17x8	35	5x114.3	75	18.74
540-780-8040	DS, GM	17x8	40	5x100	75	18.74
540-790-6525	DS, GM	17x9	25	5x114.3	75	19.51
540-790-6535	DS, GM	17x9	35	5x114.3	75	19.51
540-790-6545	DS, GM	17x9	45	5x114.3	75	19.51
540-790-8045	DS, GM	17x9	45	5x100	75	19.51
540-875-4448	DS, GM	18x7.5	48	5x112	75	19.2
540-875-6548	DS, GM	18x7.5	48	5x114.3	75	19.2
540-875-8048	DS, GM	18x7.5	48	5x100	75	19.2
540-880-1235	DS, GM	18x8	35	5x120	75	20.17
540-880-4425	DS, GM	18x8	25	5x112	75	20.17
540-880-4435	DS, GM	18x8	35	5x112	75	20.17
540-880-4450	DS, GM	18x8	50	5x112	75	20.17
540-880-6545	DS, GM	18x8	45	5x114.3	75	20.17
540-880-8045	DS, GM	18x8	45	5x100	75	20.17
540-885-1245	DS, GM	18x8.5	45	5x120	75	20.72
540-885-4438	DS, GM	18x8.5	38	5x112	75	20.72
540-885-4445	DS, GM	18x8.5	45	5x112	75	20.72
540-885-6538	DS, GM	18x8.5	38	5x114.3	75	20.72
540-885-6545	DS, GM	18x8.5	45	5x114.3	75	20.72
540-885-8045	DS, GM	18x8.5	45	5x100	75	20.72
540-890-4425	DS, GM	18x9	25	5x112	75	20.83
540-890-4442	DS, GM	18x9	42	5x112	75	20.83
540-890-6530	DS, GM	18x9	30	5x114.3	75	20.83
540-890-6542	DS, GM	18x9	42	5x114.3	75	20.83
540-890-8042	DS, GM	18x9	42	5x100	75	20.83
540-895-4440	DS, GM	18x9.5	40	5x112	75	27.27
540-895-6515	DS, GM	18x9.5	15	5x114.3	75	27.27
540-895-6527	DS, GM	18x9.5	27	5x114.3	75	27.27
540-895-6540	DS, GM	18x9.5	40	5x114.3	75	27.27
540-8105-6515	DS, GM	18x10.5	15	5x114.3	75	20.71
540-8108-6538	DS, GM	18x10.5	38	5x114.3	75	20.71

F1 Racing-Grade

SPEC-E

MAI
More Advanced Technology

GTC02

18, 19 - SÉRIES DE COURSE



Hyper Silver (HS)



Matte Black (BK)

Visit Enkei.com for cap part numbers
Each GTC02 includes two Racing Prototype stickers
Valve Stem# V429-0000SP for Hyper Silver,
V429-0000BK for Black

PART NO.	FINISH	SIZE	INSET	PATTERN	BORE	EST. WEIGHT	FACE
534-880-4445	HS, BK	18x8	45	5x112	66.5	19.18	F
534-880-6535	HS, BK	18x8	35	5x114.3	75	19.18	F
534-880-6545	HS, BK	18x8	45	5x114.3	75	19.18	F
534-880-8035	HS, BK	18x8	35	5x100	75	19.18	F
534-880-8045	HS, BK	18x8	45	5x100	75	19.18	F
534-885-1235	HS, BK	18x8.5	35	5x120	72.5	20.26	F
534-885-4443	HS, BK	18x8.5	43	5x112	66.5	20.26	F
534-885-6535	HS, BK	18x8.5	35	5x114.3	75	20.26	F
534-885-6543	HS, BK	18x8.5	43	5x114.3	75	20.26	F
534-885-8035	HS, BK	18x8.5	35	5x100	75	20.26	F
534-890-4425	HS, BK	18x9	25	5x112	66.5	20.39	M
534-890-4442	HS, BK	18x9	42	5x112	66.5	20.39	M
534-890-6530	HS, BK	18x9	30	5x114.3	75	20.39	M
534-890-6542	HS, BK	18x9	42	5x114.3	75	20.39	M
534-890-8042	HS, BK	18x9	42	5x100	75	20.39	M
534-895-1245	HS, BK	18x9.5	45	5x120	72.5	20.79	M
534-895-4445	HS, BK	18x9.5	45	5x112	66.5	20.79	M
534-895-6500	HS, BK	18x9.5	0	5x114.3	75	20.79	R
534-895-6515	HS, BK	18x9.5	15	5x114.3	75	20.41	R
534-895-6540	HS, BK	18x9.5	40	5x114.3	75	20.79	M
534-810-4432	HS, BK	18x10	32	5x112	66.5	20.5	R
534-810-4435	HS, BK	18x10	35	5x112	66.5	20.5	M
534-810-4445	HS, BK	18x10	45	5x112	66.5	21.12	M
534-810-6525	HS, BK	18x10	25	5x114.3	75	21.12	R
534-810-6545	HS, BK	18x10	45	5x114.3	75	21.12	M
534-8105-4435	HS, BK	18x10.5	35	5x112	66.5	21.54	R
534-8105-4445	HS, BK	18x10.5	45	5x112	66.5	21.54	M
534-8105-6515	HS, BK	18x10.5	15	5x114.3	75	21.54	R
534-8105-6522	HS, BK	18x10.5	22	5x114.3	75	21.54	R
534-8105-6535	HS, BK	18x10.5	35	5x114.3	75	20.92	R
534-8105-6545	HS, BK	18x10.5	45	5x114.3	75	21.54	M
534-980-6545	HS, BK	19x8	45	5x114.3	75	N/A	F
534-980-8045	HS, BK	19x8	45	5x100	75	N/A	F
534-985-1227	HS, BK	19x8.5	27	5x120	72.5	N/A	M
534-985-1235	HS, BK	19x8.5	35	5x120	72.5	N/A	F
534-985-1242	HS, BK	19x8.5	42	5x120	72.5	N/A	F
534-985-4427	HS, BK	19x8.5	27	5x112	66.5	N/A	M
534-985-4445	HS, BK	19x8.5	45	5x112	66.5	N/A	F
534-985-6527	HS, BK	19x8.5	27	5x114.3	75	N/A	M
534-985-6535	HS, BK	19x8.5	35	5x114.3	75	N/A	F
534-990-1230	HS, BK	19x9	30	5x120	72.5	N/A	M
534-990-1245	HS, BK	19x9	45	5x120	72.5	N/A	F
534-990-4440	HS, BK	19x9	40	5x112	66.5	N/A	M
534-990-4445	HS, BK	19x9	45	5x112	66.5	N/A	F
534-990-6530	HS, BK	19x9	30	5x114.3	75	N/A	M
534-990-6540	HS, BK	19x9	40	5x114.3	75	N/A	M
534-990-6545	HS, BK	19x9	45	5x114.3	75	N/A	F
534-995-1227	HS, BK	19x9.5	27	5x120	72.5	N/A	M
534-995-1245	HS, BK	19x9.5	45	5x120	72.5	N/A	M
534-995-4427	HS, BK	19x9.5	27	5x112	66.5	N/A	M
534-995-4440	HS, BK	19x9.5	40	5x112	66.5	N/A	R
534-995-4445	HS, BK	19x9.5	45	5x112	66.5	N/A	M
534-995-6545	HS, BK	19x9.5	45	5x114.3	75	N/A	M
534-910-1240	HS, BK	19x10	40	5x120	72.5	N/A	R
534-910-4440	HS, BK	19x10	40	5x112	66.5	N/A	R
534-910-6520	HS, BK	19x10	20	5x114.3	75	N/A	R
534-910-6540	HS, BK	19x10	40	5x114.3	75	N/A	R
534-9105-1234	HS, BK	19x10.5	34	5x120	72.5	N/A	R
534-9105-4434	HS, BK	19x10.5	34	5x112	66.5	N/A	R
534-9105-6515	HS, BK	19x10.5	15	5x114.3	75	N/A	R



SPEC-E

F1 Racing-Grade



17x9 w/cap Matte Dark Gunmetal (GM)



Matte Dark Gunmetal (GM)

RPT1

16, 17, 18 - SÉRIES DE COURSE

Truck
Application

La RPT1 d'Enkei fût lancée en 2002 au niveau mondial. Elle a connu un succès immédiat grâce à sa haute résistance, son faible poids et son design sans fantaisies. Les propriétaires de camions et de VUS ont souvent demandé à Enkei de développer une roue RPF1 conçue spécifiquement pour eux et nous avons écouté. La toute nouvelle RPT1 d'Enkei présente le même design épuré à rayons divisés que la RPF1, mais elle est construite pour offrir des capacités de charge plus élevées pour convenir aux camions et aux VUS à six goujons. Elles sont offertes en modèles de 16, 17 et 18 po et dans une variété de couleurs. La RPT1 est l'une des roues de camion les plus légères et les plus résistantes du marché actuel.

PART NO.	FINISH	SIZE	INSET	PATTERN	BORE	EST. WEIGHT	CAP
528-680-8400	GM	16x8	0	6x139.7	106.1		Included
528-790-8400	GM	17x9	0	6x139.7	106.1	24.00	Included
528-790-9512	GM	17x9	12	6x135 (Raptor)	87.1		Included
528-890-8400	GM	18x9	0	6x139.7	106.1		Included

Cap# A528-CAPBK

PART NO.	FINISH	SIZE	INSET	PATTERN	BORE	CAP
520-680-8400	GM	16x8	0	6x139.7	108.5	No Cap Available
520-890-8400	GM	18x9	0	6x139.7	108.5	No Cap Available

No cap available for style 520 RPT1

Valve Stem # V429-0000BK



SPEC-E

PF05

16, 17, 18, 19 - SÉRIES DE COURSE



Dark Silver (DS)



Gold
(Special Order)



Matte Gunmetal
(Special Order)

PART NO.	FINISH	SIZE	INSET	PATTERN	BORE	EST. WEIGHT	FACE
527-670-4945	DS	16x7	45	4x100	67	15.45	F
527-670-8048	DS	16x7	48	5x100	67	N.A	F
527-770-4945	DS	17x7	45	4x100	75	17.95	F
527-770-6545	DS	17x7	45	5x114.3	75	N.A	F
527-775-4448	DS	17x7.5	48	5x112	75	N.A	F
527-775-8045	DS	17x7.5	45	5x100	75	18.41	F
527-780-6535	DS	17x8	35	5x114.3	75	N.A	F
527-780-8038	DS	17x8	38	5x100	75	19.86	F
527-785-6538	DS	17x8.5	38	5x114.3	75	19.75	F
527-785-6548	DS	17x8.5	48	5x114.3	75	N.A	F
527-785-8048	DS	17x8.5	48	5x100	75	N.A	F
527-790-6520	DS	17x9	20	5x114.3	75	19.64	R
527-790-6540	DS	17x9	40	5x114.3	75	N.A	R
527-790-8040	DS	17x9	40	5x100	75	N.A	R
527-795-6512	DS	17x9.5	12	5x114.3	75	20.59	R
527-795-6535	DS	17x9.5	35	5x114.3	75	N.A	R
527-875-6548	DS	18x7.5	48	5x114.3	75	N.A	F
527-875-8048	DS	18x7.5	48	5x100	75	19.69	F
527-880-4435	DS	18x8	35	5x112	75	20.26	F
527-880-4450	DS	18x8	50	5x112	75	N.A	F
527-880-6545	DS	18x8	45	5x114.3	75	20.44	F
527-880-8045	DS	18x8	45	5x100	75	20.44	F
527-885-6538	DS	18x8.5	38	5x114.3	75	N.A	F
527-885-6545	DS	18x8.5	45	5x114.3	75	N.A	F
527-885-8045	DS	18x8.5	45	5x100	75	21.83	F
527-890-6528	DS	18x9	28	5x114.3	75	N.A	R
527-890-6538	DS	18x9	38	5x114.3	75	21.23	F
527-890-6545	DS	18x9	45	5x114.3	75	N.A	F
527-890-8040	DS	18x9	40	5x100	75	N.A	F
527-895-6500	DS	18x9.5	0	5x114.3	75	22.05	R
527-895-6515	DS	18x9.5	15	5x114.3	75	N.A	R
527-895-6525	DS	18x9.5	25	5x114.3	75	22.31	R
527-895-6538	DS	18x9.5	38	5x114.3	75	N.A	R
527-810-6512	DS	18x10	12	5x114.3	75	22.91	R
527-810-6525	DS	18x10	25	5x114.3	75	N.A	R
527-8105-6515	DS	18x10.5	15	5x114.3	75	24.27	R
527-8105-6523	DS	18x10.5	23	5x114.3	75	N.A	R
527-980-6545	DS	19x8	45	5x114.3	75	N.A	F
527-980-8045	DS	19x8	45	5x100	75	22.93	F
527-985-4438	DS	19x8.5	38	5x112	75	23.79	F
527-985-6538	DS	19x8.5	38	5x114.3	75	23.79	F
527-990-6525	DS	19x9	25	5x114.3	75	24.34	R
527-995-6522	DS	19x9.5	22	5x114.3	75	23.30	R
527-995-6545	DS	19x9.5	45	5x114.3	75	N.A	R
527-910-6520	DS	19x10	20	5x114.3	75	N.A	R
527-910-6528	DS	19x10	28	5x114.3	75	25.07	R
527-9110-6510	DS	19x11	10	5x114.3	75	26.98	R



Cap# A489-CAPBK, Valve Stem # A460-VLVE-BK

Racing Revolution

GTC01RR

18 - SÉRIES DE COURSE



Matte Gunmetal (GM)



Titanium Gold
(Limited Sizes / Special Order)



SPEC-E

La GTC01RR est conçue d'après l'une de nos roues les plus solides, la GTC01. Après maintes recherches, nous avons pu conserver sa grande rigidité tout en la rendant légère, comparable à la RPF1. La GTC01RR a été testée dans diverses conditions de conduite de haute performance, notamment dans les virages, au freinage, à l'accélération, à la décélération et à la réponse de la direction. La GTC01RR est offerte en trois faces concaves différentes, comme indiqué ci-dessous.

PART NO.	FINISH	SIZE	INSET	PATTERN	BORE	EST. WEIGHT	FACE
504-885-1235	GM	18x8.5	35	5x120	72.5	N.A.	F
504-885-4435	GM	18x8.5	35	5x112	66.5	N.A.	F
504-885-4445	GM	18x8.5	45	5x112	66.5	19.42	F
504-885-4535	GM	18x8.5	35	5x112	66.5	N.A.	F
504-885-4545	GM	18x8.5	45	5x112	66.5	N.A.	F
504-885-4635	GM	18x8.5	35	5x112	66.5	N.A.	F
504-885-6542	GM	18x8.5	42	5x114.3	75	N.A.	F
504-885-8042	GM	18x8.5	42	5x100	75	N.A.	F
504-890-1250	GM	18x9	50	5x120	72.5	19.51	F
504-890-6525	GM	18x9	25	5x114.3	75	N.A.	F
504-890-6535	GM	18x9	35	5x114.3	75	N.A.	F
504-890-6540	GM	18x9	40	5x114.3	75	N.A.	F
504-890-8040	GM	18x9	40	5x100	75	N.A.	F
504-895-1222	GM	18x9.5	22	5x120	72.5	N.A.	M
504-895-1235	GM	18x9.5	35	5x120	72.5	N.A.	M
504-895-4445	GM	18x9.5	45	5x112	66.5	20.37	M
504-895-4545	GM	18x9.5	45	5x112	66.5	20.37	M
504-895-4645	GM	18x9.5	45	5x112	66.5	20.37	M
504-895-6522	GM	18x9.5	22	5x114.3	75	N.A.	M
504-895-6535	GM	18x9.5	35	5x114.3	75	N.A.	M
504-895-6545	GM	18x9.5	45	5x114.3	75	N.A.	M
504-895-8035	GM	18x9.5	35	5x100	75	N.A.	M
504-810-6522	GM	18x10	22	5x114.3	75	21.05	R
504-810-6530	GM	18x10	30	5x114.3	75	21.36	M
504-8105-1223	GM	18x10.5	23	5x120	72.5	N.A.	R
504-8105-6515	GM	18x10.5	15	5x114.3	75	N.A.	R
504-8105-6522	GM	18x10.5	22	5x114.3	75	22.57	M
504-8105-6525	GM	18x10.5	25	5x114.3	75	N.A.	R
504-8105-6535	GM	18x10.5	35	5x114.3	75	21.27	R
504-8110-1230	GM	18x11	30	5x120	72.5	22.11	R
504-8110-6516	GM	18x11	16	5x114.3	75	N.A.	R

Valve Stem # A429-0000BK



Racing Revolution



Matte Gunmetal (GM)



Hyper Silver
(Limited Sizes / Special Order)



SPEC-E

NT03RR

17, 18 - SÉRIES DE COURSE

PART NO.	FINISH	SIZE	INSET	PATTERN	BORE	EST. WEIGHT	FACE
512-770-6548	GM	17x7	48	5x114.3	75	16.97	F
512-770-8040	GM	17x7	40	5x100	75	N.A.	F
512-775-6535	GM	17x7.5	35	5x114.3	75	N.A.	F
512-775-6550	GM	17x7.5	50	5x114.3	75	17.48	F
512-775-8040	GM	17x7.5	40	5x100	75	N.A.	F
512-780-1245	GM	17x8	45	5x120	72.5	N.A.	F
512-780-4445	GM	17x8	45	5x112	66.5	N.A.	F
512-780-6535	GM	17x8	35	5x114.3	75	N.A.	F
512-780-6548	GM	17x8	48	5x114.3	75	17.68	F
512-780-8048	GM	17x8	48	5x100	75	N.A.	F
512-790-1250	GM	17x9	50	5x120	72.5	18.63	R
512-790-4450	GM	17x9	50	5x112	66.5	N.A.	R
512-790-6512	GM	17x9	12	5x114.3	75	N.A.	R
512-790-6535	GM	17x9	35	5x114.3	75	N.A.	R
512-790-6545	GM	17x9	45	5x114.3	75	N.A.	R
512-790-6563	GM	17x9	63	5x114.3	75	18.99	F
512-790-8040	GM	17x9	40	5x100	75	N.A.	R
512-790-8052	GM	17x9	52	5x100	75	N.A.	F
512-880-1234	GM	18x8	34	5x120	72.5	N.A.	F
512-880-4445	GM	18x8	45	5x112	66.5	N.A.	F
512-880-6545	GM	18x8	45	5x114.3	75	19.40	F
512-880-8045	GM	18x8	45	5x100	75	N.A.	F
512-885-1230	GM	18x8.5	30	5x120	72.5	N.A.	F
512-885-1247	GM	18x8.5	47	5x120	72.5	19.84	F
512-885-4445	GM	18x8.5	45	5x112	66.5	N.A.	F
512-885-6535	GM	18x8.5	35	5x114.3	75	N.A.	F
512-885-6542	GM	18x8.5	42	5x114.3	75	N.A.	F
512-885-8042	GM	18x8.5	42	5x100	75	N.A.	F
512-890-1245	GM	18x9	45	5x120	72.5	19.99	M
512-890-4445	GM	18x9	45	5x112	66.5	N.A.	M
512-890-6527	GM	18x9	27	5x114.3	75	N.A.	M
512-890-6540	GM	18x9	40	5x114.3	75	N.A.	M
512-890-6545	GM	18x9	45	5x114.3	75	N.A.	M
512-890-8040	GM	18x9	40	5x100	75	N.A.	M
512-895-1222	GM	18x9.5	22	5x120	72.5	N.A.	M
512-895-1245	GM	18x9.5	45	5x120	72.5	20.41	M
512-895-4445	GM	18x9.5	45	5x112	66.5	N.A.	M
512-895-6515	GM	18x9.5	15	5x114.3	75	21.03	R
512-895-6527	GM	18x9.5	27	5x114.3	75	N.A.	M
512-895-6540	GM	18x9.5	40	5x114.3	75	N.A.	M
512-895-8046	GM	18x9.5	46	5x100	75	N.A.	M
512-810-6522	GM	18x10	22	5x114.3	75	N.A.	R
512-810-6538	GM	18x10	38	5x114.3	75	20.15	R
512-8105-1223	GM	18x10.5	23	5x120	72.5	N.A.	R
512-8105-6515	GM	18x10.5	15	5x114.3	75	N.A.	R
512-8105-6525	GM	18x10.5	25	5x114.3	75	21.51	R
512-8110-6515	GM	18x11	15	5x114.3	75	22.28	R

Cap# A429-0000BK for Gunmetal finish, V429-0000SP for Silver finish

Racing Revolution

RS05RR

New Supra
Fitment Available

18 - SÉRIES DE COURSE

Conçu pour avoir une apparence incroyable tout en conservant la fonctionnalité et l'esprit de course d'Enkei. La RS05RR, très légère, est fabriquée à l'aide de la méthode de fluotournage MAT-DURA d'Enkei. Avec la RS05RR, nul besoin de choisir entre la forme ou la fonction, vous pouvez avoir les deux, tout simplement. Elle est offerte en modèles de 18x8,5 à 18x11 et propose trois designs de faces concaves différents, au fini argent ou bronze industriel mat.



Matte Gunmetal (GM)



SPEC-E

PART NO.	FINISH	SIZE	INSET	PATTERN	BORE	EST. WEIGHT	FACE
484-885-1235	GM	18x8.5	35	5X120	72.5	N.A.	F
484-885-4435	GM	18x8.5	35	5X112	66.5	N.A.	F
484-885-4445	GM	18x8.5	45	5X112	66.5	18.07	F
484-885-4535	GM	18x8.5	35	5X112	66.5	N.A.	F
484-885-4545	GM	18x8.5	45	5X112	66.5	18.07	F
484-885-4635	GM	18x8.5	35	5X112	66.5	N.A.	F
484-885-8042	GM	18x8.5	42	5X100	75	N.A.	F
484-885-8050	GM	18x8.5	50	5X100	75	18.12	F
484-890-1250	GM	18x9	50	5X120	72.5	18.82	F
484-890-6525	GM	18x9	25	5X114.3	75	N.A.	F
484-890-6535	GM	18x9	35	5X114.3	75	N.A.	F
484-890-6540	GM	18x9	40	5X114.3	75	N.A.	F
484-890-8040	GM	18x9	40	5x100	75	N.A.	F
484-895-1222	GM	18x9.5	22	5X120	72.5	N.A.	M
484-895-1235	GM	18x9.5	35	5X120	72.5	N.A.	M
484-895-4445	GM	18x9.5	45	5X112	66.5	19.29	M
484-895-4545	GM	18x9.5	45	5X112	66.5	19.29	M
484-895-4645	GM	18x9.5	45	5X112	66.5	19.29	M
484-895-6522	GM	18x9.5	22	5x114.3	75	N.A.	M
484-895-6535	GM	18x9.5	35	5x114.3	75	N.A.	M
484-895-8043	GM	18x9.5	43	5x100	75	N.A.	M
484-810-6522	GM	18x10	22	5x114.3	75	19.81	R
484-810-6530	GM	18x10	30	5x114.3	75	20.43	M
484-8105-1223	GM	18x10.5	23	5x120	72.5	N.A.	R
484-8105-6515	GM	18x10.5	15	5x114.3	75	N.A.	R
484-8105-6522	GM	18x10.5	22	5x114.3	75	21.25	M
484-8105-6525	GM	18x10.5	25	5x114.3	75	N.A.	R
484-8105-6535	GM	18x10.5	35	5x114.3	75	19.7	R
484-8110-1230	GM	18x11	30	5X120	72.5	20.54	R
484-8110-6516	GM	18x11	16	5x114.3	75	N.A.	R

Valve# V429-0000BK (Black), Visit Enkei.com for cap part numbers.



PF07

17 | 18 | 19 - SÉRIES DE COURSE

PART NO.	FINISH	SIZE	INSET	PATTERN	BORE	EST. WEIGHT	FACE
490-775-4450	DS	17x7.5	50	5x112	75	19.20	F
490-775-4942	DS	17x7.5	42	4x100	75	N.A.	F
490-775-6545	DS	17x7.5	45	5x114.3	75	N.A.	F
490-775-8045	DS	17x7.5	45	5x100	75	N.A.	F
490-780-6535	DS	17x8	35	5x114.3	75	N.A.	F
490-780-6548	DS	17x8	48	5x114.3	75	19.75	F
490-780-8038	DS	17x8	38	5x100	75	N.A.	F
490-785-6535	DS	17x8.5	35	5x114.3	75	N.A.	R
490-785-6555	DS	17x8.5	55	5x114.3	75	19.99	F
490-790-6520	DS	17x9	20	5x114.3	75	N.A.	R
490-790-6538	DS	17x9	38	5x114.3	75	N.A.	R
490-790-8038	DS	17x9	38	5x100	75	19.81	R
490-795-6518	DS	17x9.5	18	5x114.3	75	N.A.	R
490-795-6530	DS	17x9.5	30	5x114.3	75	N.A.	R
490-795-6540	DS	17x9.5	40	5x114.3	75	20.21	R
490-875-6548	DS	18x7.5	48	5x114.3	75	N.A.	F
490-875-8048	DS	18x7.5	48	5x100	75	20.94	F
490-880-4435	DS	18x8	35	5x112	75	N.A.	F
490-880-4450	DS	18x8	50	5x112	75	N.A.	F
490-880-6535	DS	18x8	35	5x114.3	75	N.A.	F
490-880-6545	DS	18x8	45	5x114.3	75	18.56	F
490-880-8045	DS	18x8	45	5x100	75	N.A.	F
490-885-6535	DS	18x8.5	35	5x114.3	75	N.A.	R
490-885-6545	DS	18x8.5	45	5x114.3	75	21.64	F
490-890-6530	DS	18x9	30	5x114.3	75	N.A.	R
490-890-6540	DS	18x9	40	5x114.3	75	20.92	R
490-890-8040	DS	18x9	40	5x100	75	N.A.	R
490-895-6515	DS	18x9.5	15	5x114.3	75	N.A.	R
490-895-6525	DS	18x9.5	25	5x114.3	75	N.A.	R
490-895-6540	DS	18x9.5	40	5x114.3	75	21.53	R
490-810-6538	DS	18x10	38	5x114.3	75	22.24	R
490-8105-6515	DS	18x10.5	15	5x114.3	75	N.A.	R
490-8105-6525	DS	18x10.5	25	5x114.3	75	23.52	R
490-980-4445	DS	19x8	45	5x112	75	N.A.	F
490-980-6545	DS	19x8	45	5x114.3	75	22.33	F
490-985-4438	DS	19x8.5	38	5x112	75	N.A.	F
490-985-6532	DS	19x8.5	32	5x114.3	75	N.A.	R
490-985-6542	DS	19x8.5	42	5x114.3	75	23.03	F
490-990-6527	DS	19x9	27	5x114.3	75	N.A.	R
490-990-6540	DS	19x9	40	5x114.3	75	23.08	R
490-995-6535	DS	19x9.5	35	5x114.3	75	N.A.	R
490-995-6545	DS	19x9.5	45	5x114.3	75	23.50	R
490-910-6518	DS	19x10	18	5x114.3	75	N.A.	R
490-910-6540	DS	19x10	40	5x114.3	75	24.29	R

Cap # A489-CAPBK, Valve Stem # A460-VLV-BK



Dark Silver (DS)

Sept rayons d'allure dynamique s'étirent vers le rebord de la jante et créant une forme concave pour donner à la roue une profondeur supplémentaire et l'impression d'être une taille supérieure. Les côtés des rayons sont amincis pour les rendre plus légers tout en soulignant la forme concave. Le tout est associé à un rebord à double lèvre pour un look particulièrement agressif. Les concepts de la robustesse et du sport servent d'inspiration pour ces caractéristiques de conception. La jante de la roue est formée avec la technologie MAT pour atteindre un haut niveau de résistance, de rigidité et de légèreté. La face est conçue pour permettre l'installation d'un grand étrier de frein et pour améliorer les performances de refroidissement des freins lors de la conduite à grande vitesse.



Dark Silver (DS)

RC-T5

18 - SÉRIES DE COURSE

PART NO.	FINISH	SIZE	INSET	PATTERN	BORE	EST. WEIGHT
514-890-6540	DS	18x9	40	5x114.3	75	20.2
514-895-6538	DS	18x9.5	38	5x114.3	75	20.7

Cap not included



SPEC-E



SBK (SBK)

PF01EVO

17 | 18 - SÉRIES DE COURSE

PART NO.	FINISH	SIZE	INSET	PATTERN	BORE	EST. WEIGHT	FACE
489-790-6500	BK, WP, SBK	17x9	0	5X114.3	75	19.00	R
489-790-6512	BK, WP, SBK	17x9	12	5X114.3	75	19.00	R
489-790-6522	BK, WP, SBK	17x9	22	5X114.3	75	19.00	R
489-795-6500	BK, WP, SBK	17x9.5	0	5X114.3	75	19.05	R
489-795-6512	BK, WP, SBK	17x9.5	12	5X114.3	75	19.05	R
489-795-6522	BK, WP, SBK	17x9.5	22	5X114.3	75	19.05	R
489-795-6535	BK, WP, SBK	17x9.5	35	5X114.3	75	19.05	R
489-890-6525	BK, WP, SBK	18x9	25	5X114.3	75	18.50	F
489-890-6535	BK, WP, SBK	18x9	35	5X114.3	75	18.50	F
489-890-6545	BK, WP, SBK	18x9	45	5X114.3	75	18.50	F
489-895-1215	BK, WP, SBK	18x9.5	15	5X120	72.5	19.10	R
489-895-1220	BK, WP, SBK	18x9.5	20	5X120	72.5	19.85	R
489-895-4445	BK, WP, SBK	18x9.5	45	5X112	75	19.85	R
489-895-6500	BK, WP, SBK	18x9.5	0	5X114.3	75	19.85	R
489-895-6512	BK, WP, SBK	18x9.5	12	5X114.3	75	19.10	R
489-895-6522	BK, WP, SBK	18x9.5	22	5X114.3	75	19.85	R
489-895-6535	BK, WP, SBK	18x9.5	35	5X114.3	75	19.85	F
489-895-6545	BK, WP, SBK	18x9.5	45	5X114.3	75	19.85	F
489-8105-1222	BK, WP, SBK	18x10.5	22	5X120	72.5	20.65	R
489-8105-6515	BK, WP, SBK	18x10.5	15	5X114.3	75	20.65	R
489-8105-6522	BK, WP, SBK	18x10.5	22	5x114.3	75	20.65	R



Pearl White (WP)



Matte Black (BK)



SPEC-E

F1 Racing-Grade

Cap # A489-CAPBK for Black and SBK, Cap # A489-CAPSP for Pearl White



PF01

15 | 16 | 17 | 18 - SÉRIES DE COURSE



Silver (SP)

Matte Black (BK)
(Limited Sizes)

GRANDE PLAGÉ D'APPLICATIONS

Répondant à la demande populaire, la PF01 offre une grande variété d'applications allant de 15x7 à 18x10,5. Cette roue dispose également du dégagement nécessaire pour les grands étriers de frein afin de répondre aux besoins des passionnés de voitures. .

MOTIF DE ROULETTE

Notre motif unique en forme de roulette est rainuré sur la jante pour réduire le taux de glissement entre le pneu et la jante. Le motif de roulette maintient le meilleur état de l'ensemble de roue, ce qui permet d'obtenir les meilleures performances lors des accélérations et décélérations extrêmes. Le motif de roulette est également utilisé pour les roues de course de Formule 1 de McLaren Honda.



PART NO.	FINISH	SIZE	INSET	PATTERN	BORE	EST. WEIGHT
460-570-4935	SP	15x7	35	4x100	75	12.35
460-570-4941	SP	15x7	41	4x100	75	12.25
460-580-4935	SP	15x8	35	4x100	75	13.15
460-670-4943	SP	16x7	43	4x100	75	14.00
460-770-4938	SP	17x7	38	4x100	75	15.50
460-770-4945	SP	17x7	45	4x100	75	N.A.
460-770-6548	SP	17x7	48	5x114.3	75	15.90
460-775-6538	SP	17x7.5	38	5x114.3	75	17.15
460-775-6545	SP	17x7.5	45	5x114.3	75	16.75
460-775-8038	SP	17x7.5	38	5x100	75	17.15
460-775-8045	SP	17x7.5	45	5x100	75	16.75
460-780-4435	SP	17x8	35	5x112	75	18.20
460-780-4450	SP	17x8	50	5x112	75	16.95
460-780-6545	SP	17x8	45	5x114.3	75	N.A.
460-780-6550	SP	17x8	50	5x114.3	75	16.95
460-780-8035	SP	17x8	35	5x100	75	18.20
460-780-8050	SP	17x8	45	5x100	75	N.A.
460-785-1240	SP	17x8.5	40	5x120	75	18.35
460-785-6540	SP	17x8.5	40	5x114.3	75	18.35
460-875-6538	SP	18x7.5	38	5x114.3	75	17.50
460-875-6545	SP	18x7.5	45	5x114.3	75	17.65
460-875-8038	SP	18x7.5	38	5x100	75	17.50
460-875-8045	SP	18x7.5	45	5x100	75	17.65
460-880-1235	SP	18x8	35	5x120	75	19.20
460-880-1242	SP	18x8	42	5x120	75	N.A.
460-880-4435	SP	18x8	35	5x112	75	19.20
460-880-4445	SP	18x8	45	5x112	75	18.56
460-880-5140	SP	18x8	40	5x110	75	N.A.
460-880-6640	SP	18x8	40	5x114.3	75	N.A.
460-880-6645	SP	18x8	45	5x114.3	75	18.56
460-880-6650	SP	18x8	50	5x114.3	75	17.95
460-885-6630	SP	18x8.5	30	5x114.3	75	19.65
460-885-6635	SP	18x8.5	35	5x114.3	75	N.A.
460-885-6648	SP	18x8.5	48	5x114.3	75	18.30
460-885-8048	SP	18x8.5	48	5x100	75	N.A.
460-890-4435	SP	18x9	35	5x112	75	20.10
460-890-6635	SP	18x9	35	5x114.3	75	20.10
460-890-6645	SP	18x9	45	5x114.3	75	19.20
460-895-6615	SP	18x9.5	15	5x114.3	75	N.A.
460-895-6635	SP	18x9.5	35	5x114.3	75	20.65
460-895-6645	SP	18x9.5	45	5x114.3	75	20.35
460-895-8045	SP	18x9.5	45	5x100	75	N.A.
460-8105-6615	SP	18x10.5	15	5x114.3	75	23.15
460-8105-6638	SP	18x10.5	38	5x114.3	75	22.05

Cap # A423-0000SP, Valve Stem# A460-VLV-SP for Silver finish wheel, Matte Black finish is for selected sizes and special order only, For 17x8 and 17x9 Matte Black finish, see Please see PF01SS Cap # A461-CAPCP, Valve Stem# A460-VLV-BK for Matte Black



F1 Silver (SP)

NT03+M

18 - SÉRIES DE COURSE

Cette roue est conçue avec un anneau de renfort périmétrique qui améliore la solidité de la roue afin qu'elle puisse résister à la déformation et à la distorsion causées par des forces extérieures, ce qui se traduit par une grande résistance et une réponse de direction très précise. La NT03+M est également dotée de deux valves de course qui permettent un contrôle précis lors du réglage de la pression.

PART NO.	FINISH	SIZE	INSET	PATTERN	BORE	EST. WEIGHT
3658756542	HS	18x7.5	42	5x114.3	72.6	18.5
3658808035	SP	18x8	35	5x100	72.6	19.4
3658851238	SP	18x8.5	38	5X120	72.6	19.6
3658856538	SP	18x8.5	38	5x114.3	72.6	19.6
3658956527	SP	18x9.5	27	5x114.3	72.6	19.9
3658953140	SP, HS	18x9.5	40	5x108	72.6	19.6
3658956540	SP	18x9.5	40	5x114.3	72.6	19.4
3658101225	SP	18x10	25	5x120	72.6	20.5
36581056530	SP	18x10.5	30	5x114.3	72.6	21

Cap # A365-0000SP, Cap Screw # ASCREW04-070-12SA,
Valve Stem # V365-0000CE



SPEC-E

F1 Racing-Grade



Matte Black (BK)

PF01SS

17 - SÉRIES DE COURSE

Nous avons poussé encore plus loin le succès de notre roue de course PF01 en y ajoutant une lèvre et deux nouvelles configurations de couleurs pour ajouter un peu de flair à son design super sportif. Elle est offerte en finis noir mat, argent, noir usiné et blanc usiné.

PART NO.	FINISH	SIZE	INSET	PATTERN	BORE	EST. WEIGHT
460-780-6550	SP	17x8	50	5x114.3	75	17.24
460-780-6550	BK	17x8	50	5x114.3	75	17.24
460-790-6535	SP	17x9	35	5x114.3	75	19.18
460-790-6535	BK	17x9	35	5x114.3	75	19.18
460-790-6548	SP	17x9	48	5x114.3	75	18.85
460-790-6548	BK	17x9	48	5x114.3	75	18.85
460-790-6560	SP	17x9	60	5x114.3	75	17.41
460-790-6560	BK	17x9	60	5x114.3	75	17.41

Cap # A423-0000SP, Valve Stem # A460-VLV-SP for Silver finish wheels
Cap # A461-CAPCP, Valve Stem # A460-VLV-BK for Black and White wheels



Silver (SP)



SPEC-E

F1 Racing-Grade

TUNING SERIES

Voici la série de personnalisation d'Enkei. La sagesse contemporaine dit qu'il faut renoncer à une bonne chose pour en avoir une autre. Ce n'est pas le cas avec la série de personnalisation d'Enkei! Enkei est heureux d'offrir des roues légères et solides qui ne videront pas votre porte-monnaie. En utilisant les capacités de fabrication de classe mondiale d'Enkei, Enkei a réduit encore plus le coût du processus de production de forgeage par repoussage MAT, ce qui nous permet de produire une nouvelle gamme de roues construites selon les mêmes méthodes que la série de course, mais à un prix inférieur.



Most Advanced Technology

Enkei a développé un nouveau

procédé de fabrication pour produire

la prochaine génération de jantes en aluminium. La "Most Advanced Technology" (MAT), qui signifie "la technologie la plus avancée", combine la technologie de roue moulée d'une seule pièce avec une technique de "repoussage" de la jante. L'utilisation de cette nouvelle technologie de moulage et de formage de la jante, le procédé MAT, est essentielle pour améliorer radicalement les propriétés matérielles et la résistance des roues. En outre, la technologie de laminage de la jante d'Enkei façonne la jante pour améliorer l'allongement du matériau sans sacrifier la dureté de la roue.

NEW
2023

TRIUMPH

17, 18 - SÉRIE DE PERSONNALISATION



Storm Gray (GR)



Gloss Black (BK)



Matte Bronze (ZP)

La toute nouvelle Triumph est une jante légère à dix rayons fabriquée à l'aide de notre procédé MAT, soit le même procédé utilisé pour fabriquer la jante Enkei RPF1. L'utilisation de notre procédé MAT permet de créer une jante légère, tout en améliorant considérablement la propriété du matériau et la résistance de la jante. Les dix rayons profilés confèrent à la jante Triumph un profil léger et sportif que l'on retrouve couramment sur les pistes de course du monde entier. La jante Triumph est une option idéale pour les coupés et berlines sport modernes comme les Toyota 86 et BRZ, Civic Type R (FK), Subaru WRX, IS250/300, Nissan Z34 et bien d'autres.

PART NO.	FINISH	SIZE	INSET	PATTERN	BORE	FACE
543-780-8045	BK,GR, ZP	17x8	45	5x100	72.6	F
543-780-6540	BK,GR, ZP	17x8	40	5x114.3	72.6	F
543-790-8045	BK,GR, ZP	17x9	45	5x100	72.6	F
543-790-6540	BK,GR, ZP	17x9	40	5x114.3	72.6	F
543-880-8045	BK,GR, ZP	18x8	45	5x100	72.6	F
543-880-4445	BK,GR, ZP	18x8	45	5x112	72.6	F
543-880-6545	BK,GR, ZP	18x8	45	5x114.3	72.6	F
543-880-6540	BK,GR, ZP	18x8	40	5x114.3	72.6	F
543-885-8045	BK,GR, ZP	18x8.5	40	5x100	72.6	F
543-885-6538	BK,GR, ZP	18x8.5	38	5x114.3	72.6	F
543-895-8045	BK,GR, ZP	18x9.5	45	5x100	72.6	R
543-895-1245	BK,GR, ZP	18x9.5	45	5x120	72.6	R
543-895-6538	BK,GR, ZP	18x9.5	38	5x114.3	72.6	R



SPEC-E



Matte Bronze (ZP)



Gunmetal (GM)

Gloss Black (BK)



T6R

Modèle pour Civic Type R maintenant offert

17 | 18 - SÉRIE DE PERSONNALISATION

Enkei est heureux d'introduire la toute nouvelle T6R dans sa gamme. Nous avons repris certains des aspects les plus spectaculaires du design qui ont rendu la TS-5 si populaire et les avons utilisés pour créer une roue à six rayons tout aussi impressionnante. La T6R est une option idéale pour les coupés et berlines sport modernes comme la Civic Type R, la WRX, la STI, la Q50, la Q60, la Golf GTI et bien d'autres. Elle est offerte en modèles 17x8 à 18x9,5 en divers finis, comme le populaire bronze mat, le noir brillant classique et le bronze industriel.

PART NO.	FINISH	SIZE	INSET	PATTERN	BORE	FACE
539-780-6540	GM, BK, ZP	17X8	40	5x114.3	72.6	F
539-780-8045	GM, BK, ZP	17X8	45	5x100	72.6	F
539-790-6540	GM, BK, ZP	17X9	40	5x114.3	72.6	F
539-790-8045	GM, BK, ZP	17X9	45	5x100	72.6	F
539-880-4445	GM, BK	18X8	45	5x112	72.6	F
539-880-6540	GM, BK, ZP	18X8	40	5x114.3	72.6	F
539-880-8045	GM, BK, ZP	18X8	45	5x100	72.6	F
539-885-6538	GM, BK, ZP	18X8.5	38	5x114.3	72.6	F
539-885-8045	GM, BK, ZP	18X8.5	45	5x100	72.6	F
539-895-1245	GM, BK, ZP	18X9.5	45	5x120	72.6	R
539-895-6538	GM, BK, ZP	18X9.5	38	5x114.3	72.6	R
539-895-8045	GM, BK, ZP	18X9.5	45	5x100	72.6	R

Cap# A476-CAPBK, Cap# for 5x120 BMW size, Cap# A476-CAPBK BMW



Gloss Black (BK)



Gloss Bronze (ZP)

Storm Gray (GR)



TSR-X

18 | 20 - SÉRIE DE PERSONNALISATION

PART NO.	FINISH	SIZE	INSET	PATTERN	BORE	EST. WEIGHT	FACE
529-880-4445	BK, GR	18x8	45	5x112	72.6	19.30	F
529-880-6535	BK, GR	18x8	35	5x114.3	72.6	19.30	F
529-880-6545	BK, GR	18x8	45	5x114.3	72.6	19.30	F
529-880-8045	BK, GR	18x8	45	5x100	72.6	19.30	F
529-885-1238	BK	18x8.5	38	5x120	72.6	20.40	F
529-885-6538	BK, ZP	18x8.5	38	5x114.3	72.6	20.40	F
529-885-6545	BK	18x8.5	45	5x114.3	72.6	20.40	F
529-885-8045	BK	18x8.5	45	5x100	72.6	20.40	F
529-895-1240	BK	18x9.5	40	5x120	72.6	20.45	R
529-895-6538	BK, ZP	18x9.5	38	5x114.3	72.6	20.45	R
529-895-8045	BK, ZP	18x9.5	45	5x100	72.6	20.45	R
529-285-1240	BK	20x8.5	40	5x120	72.6		F
529-285-6540	BK, ZP	20x8.5	40	5x114.3	72.6		F
529-295-1240	BK	20x9.5	40	5x120	72.6	23.55	R
529-295-6540	BK, ZP	20x9.5	40	5x114.3	72.6	23.55	R

Cap# A476-CAPBK, Cap# for 5x120 BMW size, Cap# A476-CAPBK BMW



Matte Black (BK)



Matte Bronze (ZP) Titanium Gray (GR)

TSR-6

18 - SÉRIE DE PERSONNALISATION

Nous donnons une nouvelle tournure à un style classique. En nous inspirant de l'emblématique et ultralégère RPF1, nous avons développé la toute nouvelle TSR-6. Avec son design à six rayons doubles, elle offre un look ouvert qui favorise la circulation de l'air vers le frein, sans pour autant sacrifier la résistance et la rigidité. La TSR-6 est offerte dans des tailles allant de 18x8 à 18x9,5 dans une variété de configurations de diamètre de perçage et de déport pour s'adapter à une grande variété de voitures de haute performance.

PART NO.	FINISH	SIZE	INSET	PATTERN	BORE	EST. WEIGHT	FACE
530-880-4445	GR, BK, ZP	18x8	45	5x112	72.6	20.10	F
530-880-6540	GR, BK, ZP	18x8	40	5x114.3	72.6	20.10	F
530-880-8045	GR, BK, ZP	18x8	45	5x100	72.6	20.10	F
530-885-6538	GR, BK, ZP	18x8.5	38	5x114.3	72.6	21.30	F
530-885-8045	GR, BK, ZP	18x8.5	45	5x100	72.6	21.30	F
530-895-6538	GR, BK, ZP	18x9.5	38	5x114.3	72.6	20.70	R
530-895-8045	GR, BK, ZP	18x9.5	45	5x100	72.6	20.70	R

Cap# A476-CAPBK



Storm Gray (GR)



Gloss Black (BK) Gloss Bronze (ZP)

TS-V

17 | 18 - SÉRIE DE PERSONNALISATION

PART NO.	FINISH	SIZE	INSET	PATTERN	BORE	EST. WEIGHT	FACE
522-780-6535	GR, BK	17x8	35	5x114.3	72.6	18.15	F
522-780-6545	GR, BK	17x8	45	5x114.3	72.6	18.15	F
522-780-8045	GR, BK	17x8	45	5x100	72.6	18.15	F
522-790-6540	GR, BK	17x9	40	5x114.3	72.6	19.40	F
522-790-8045	GR, BK	17x9	45	5x100	72.6	19.40	F
522-880-4445	GR, BK	18x8	45	5x112	72.6	18.85	F
522-880-6535	GR, BK	18x8	35	5x114.3	72.6	18.85	F
522-880-6545	GR, BK	18x8	45	5x114.3	72.6	18.85	F
522-880-8045	GR, BK	18x8	45	5x100	72.6	18.85	F
522-885-1238	GR, BK	18x8.5	38	5x120	72.6	19.50	F
522-885-3140	GR, BK	18x8.5	40	5x108	72.6	19.50	F
522-885-6525	GR, BK	18x8.5	25	5x114.3	72.6	19.50	F
522-885-6538	GR, BK, ZP	18x8.5	38	5x114.3	72.6	19.50	F
522-885-6545	GR, BK, ZP	18x8.5	45	5x114.3	72.6	19.50	F
522-885-8045	GR, BK	18x8.5	45	5x100	72.6	19.50	F
522-895-1240	GR, BK	18x9.5	40	5x120	72.6	20.20	R
522-895-6515	GR, BK	18x9.5	15	5x114.3	72.6	20.20	R
522-895-6538	GR, BK, ZP	18x9.5	38	5x114.3	72.6	20.20	R
522-895-8045	GR, BK	18x9.5	45	5x100	72.6	20.20	R

Cap# A476-CAPBK, Cap# for 5x120 BMW size Cap# A476-CAPBK BMW



Matte Bronze (ZP)



TS-5

Modèle pour Civic
Type R maintenant offert

17 | 18 - SÉRIE DE PERSONNALISATION



Gloss Black (BK)

La légère TS-5 d'Enkei est sûre de devenir un classique instantané dans le monde de la personnalisation. Tous ceux qui admireront la TS-5 en resteront bouche bée, car elle fait tout et elle le fait bien. Elle est remarquablement simple et propre, s'appuyant sur la formule éprouvée de cinq rayons et d'une lèvre, mais la TS-5 a une esthétique parfaite. C'est le nombre d'or sous forme de roue. Elle évoque à la fois le sport motorisé et la classe. Elle est aussi à l'aise sur une piste que dans la rue. Avec des dimensions de 17 et 18 po et des largeurs allant jusqu'à 9,5 po, la TS-5 conviendra à une variété remarquable de berlines et de coupés sport.

PART NO.	FINISH	SIZE	INSET	PATTERN	BORE	EST. WEIGHT	FACE
521-780-6540	GR, BK, ZP	17x8	40	5x114.3	72.6	18.35	F
521-780-8045	GR, BK, ZP	17x8	45	5x100	72.6	18.35	F
521-790-6540	GR, BK, ZP	17x9	40	5x114.3	72.6	20.15	F
521-790-8045	GR, BK, ZP	17x9	45	5x100	72.6	20.15	F
521-880-4445	GR, BK	18x8	45	5x112	72.6	20.05	F
521-880-6540	GR, BK, ZP	18x8	40	5x114.3	72.6	20.05	F
521-880-8045	GR, BK, ZP	18x8	45	5x100	72.6	20.05	F
521-885-3140	GR, BK	18x8.5	40	5x108	72.6	21.30	F
521-885-6538	GR, BK, ZP	18x8.5	38	5x114.3	72.6	21.30	F
521-885-8045	GR, BK, ZP	18x8.5	45	5x100	72.6	21.30	F
521-895-6538	GR, BK, ZP	18x9.5	38	5x114.3	72.6	21.20	R
521-895-8045	GR, BK, ZP	18x9.5	45	5x100	72.6	21.20	R
521-895-1245	BK, ZP	18x9.5	45	5x120	72.6	21.20	R

Cap# A476-CAPBK,
Sticker# A521-STICKBK for Gray & Bronze wheel
Sticker# A521-STICKGM for Black wheel



SPEC-E



Storm Gray (GR)



Gloss Black (BK)



Storm Gray (GR)



Gold (GG)



TS-10

17 | 18 - SÉRIE DE PERSONNALISATION

PART NO.	FINISH	SIZE	INSET	PATTERN	BORE	EST. WEIGHT	FACE
499-780-4940	GR, BK	17x8	40	4x100	72.6	17.65	F
499-780-6535	GR, BK	17x8	35	5x114.3	72.6	17.65	F
499-780-6545	GR, BK	17x8	45	5x114.3	72.6	17.65	F
499-780-8045	GR, BK, GG	17x8	45	5x100	72.6	17.65	F
499-790-6535	GR, BK, GG	17x9	35	5x114.3	72.6	19.15	F
499-790-6545	GR, BK	17x9	45	5x114.3	72.6	19.15	F
499-790-8045	GR, BK	17x9	45	5x100	72.6	19.15	F
499-880-4445	GR, BK	18x8	45	5x112	72.6	19.1	F
499-880-6540	GR, BK	18x8	40	5x114.3	72.6	19.1	F
499-880-6550	GR, BK	18x8	50	5x114.3	72.6	19.1	F
499-880-8045	GR, BK	18x8	45	5x100	72.6	19.1	F
499-885-6525	GR, BK, GG	18x8.5	25	5x114.3	72.6	20.1	F
499-885-6535	GR, BK	18x8.5	35	5x114.3	72.6	20.1	F
499-885-6550	GR, BK	18x8.5	50	5x114.3	72.6	20.1	F
499-885-8045	GR, BK	18x8.5	45	5x100	72.6	20.1	F
499-895-6515	GR, BK	18x9.5	15	5x114.3	72.6	19.6	R
499-895-6535	GR, BK	18x9.5	35	5x114.3	72.6	19.6	R
499-895-8045	GR, BK	18x9.5	45	5x100	72.6	19.6	R
499-8105-6525	GR, BK	18x10.5	25	5x114.3	72.6	N.A.	R

Cap# A476-CAPCP

All Black Cap# A476-CAPBK (optional)





Matte Silver (SP)



T6S

17 | 18 - SÉRIE DE PERSONNALISATION



Matte Black (BK)



Gold (GG)

PART NO.	FINISH	SIZE	INSET	PATTERN	BORE	EST. WEIGHT	FACE
485-780-4445	SP, BK	17x8	45	5x112	72.6	20.55	F
485-780-6535	SP, BK	17x8	35	5x114.3	72.6	20.55	F
485-780-6540	SP, BK	17x8	40	5x114.3	72.6	20.55	F
485-780-6545	SP, BK	17x8	45	5x114.3	72.6	20.55	F
485-780-8045	SP, BK, GG	17x8	45	5x100	72.6	20.55	F
485-790-6535	SP, BK	17x9	35	5x114.3	72.6	22.45	F
485-790-6545	SP, BK	17x9	45	5x114.3	72.6	22.45	F
485-790-8045	SP, BK	17x9	45	5x100	72.6	22.45	F
485-880-1232	SP, BK	18x8	32	5x120	72.6	21.5	F
485-880-1242	SP, BK	18x8	42	5x120	72.6	21.5	F
485-880-4435	SP, BK	18x8	35	5x112	72.6	21.5	F
485-880-4445	SP, BK	18x8	45	5x112	72.6	21.5	F
485-880-6535	SP, BK	18x8	35	5x114.3	72.6	21.5	F
485-880-6545	SP, BK	18x8	45	5x114.3	72.6	21.5	F
485-880-8045	SP, BK, GG	18x8	45	5x100	72.6	21.5	F
485-885-1235	SP, BK	18x8.5	35	5x120	72.6	21.9	F
485-885-4442	SP, BK	18x8.5	42	5x112	72.6	21.9	F
485-885-6525	SP, BK	18x8.5	25	5x114.3	72.6	21.9	F
485-885-6535	SP, BK	18x8.5	35	5x114.3	72.6	21.9	F
485-885-6550	SP, BK	18x8.5	50	5x114.3	72.6	21.9	F
485-885-8045	SP, BK	18x8.5	45	5x100	72.6	21.9	F
485-895-1235	SP, BK	18x9.5	35	5x120	72.6	22.7	R
485-895-4435	SP, BK	18x9.5	35	5x112	72.6	22.7	R
485-895-6515	SP, BK	18x9.5	15	5x114.3	72.6	22.7	R
485-895-6530	SP, BK	18x9.5	30	5x114.3	72.6	22.7	R
485-895-8045	SP, BK, GG	18x9.5	45	5x100	72.6	22.7	R

Cap# A476-CAPBK, BMW/5x120 Cap#476-CAPCP BMW
All Black Optional Cap # A476-CAPBK





TFR

17 | 18 | 19 - SÉRIE DE PERSONNALISATION

Simplifier et apporter de la légèreté – c'est l'approche adoptée par Enkei avec la roue TFR de la série de personnalisation. Sept rayons aux contours parfaits partent d'un centre aux découpes soigneusement placées pour réduire le poids autant que possible. Avec la TFR, vous pouvez faire de l'autocross la fin de semaine et vous rendre au travail la semaine. Elle est vraiment polyvalente. La TFR est offerte en modèles de 17, 18 et 19 po avec des finis cuivre, gris tempête et bronze industriel. Le look se complète avec le chapeau de roue central plat caractéristique d'Enkei.



Storm Gray (GR)



Copper (ZP)

PART NO.	FINISH	SIZE	INSET	PATTERN	BORE	EST. WEIGHT	FACE
516-780-4445	GR, ZP	17x8	45	5x112	72.6	18.05	F
516-780-6535	GR, ZP	17x8	35	5x114.3	72.6	18.05	F
516-780-6545	GR, ZP	17x8	45	5x114.3	72.6	18.05	F
516-780-8045	GR, ZP	17x8	45	5x100	72.6	18.05	F
516-790-6540	GR, ZP, GM	17x9	40	5x114.3	72.6	19.80	F
516-790-8045	GR, ZP, GM	17x9	45	5x100	72.6	19.80	F
516-880-4445	GR, ZP	18x8	45	5x112	72.6	18.90	F
516-880-6540	GR, ZP	18x8	40	5x114.3	72.6	18.90	F
516-880-8045	GR, ZP	18x8	45	5x100	72.6	18.90	F
516-885-6538	GR, ZP, GM	18x8.5	38	5x114.3	72.6	19.90	F
516-885-6545	GR, ZP, GM	18x8.5	45	5x114.3	72.6	19.90	F
516-885-8045	GR, ZP, GM	18x8.5	45	5x100	72.6	19.90	F
516-895-6538	GR, ZP, GM	18x9.5	38	5x114.3	72.6	19.85	R
516-895-8045	GR, ZP	18x9.5	45	5x100	72.6	19.85	R
516-985-4435	GR, ZP	19x8.5	35	5x112	72.6	20.75	F
516-985-6535	GR, ZP	19x8.5	35	5x114.3	72.6	20.75	F
516-985-6545	GR, ZP	19x8.5	45	5x114.3	72.6	20.75	F
516-995-6515	GR, ZP	19x9.5	15	5x114.3	72.6	21.15	R
516-995-6535	GR, ZP	19x9.5	35	5x114.3	72.6	21.15	R

Cap# A476-CAPBK

Copper (Select sizes)

RAIJIN

Now Available
in 18x10.5

18 | 19 - SÉRIE DE PERSONNALISATION



Hyper Silver (HS)



Matte Black (BK)
(Shown with
optional flat cap)

Matte Bronze (BP)

PART NO.	FINISH	SIZE	INSET	PATTERN	BORE	FACE
467-880-1232	HS, BK	18x8	32	5x120	72.6	F
467-880-1242	HS, BK	18x8	42	5x120	72.6	F
467-880-4435	HS, BK	18x8	35	5x112	72.6	F
467-880-4445	HS, BK, BP	18x8	45	5x112	72.6	F
467-880-6540	HS, BK, BP	18x8	40	5x114.3	72.6	F
467-880-6545	HS, BK	18x8	45	5x114.3	72.6	F
467-880-8035	HS	18x8	35	5x100	72.6	F
467-880-8045	HS, BK	18x8	45	5x100	72.6	F
467-885-1238	HS, BK	18x8.5	38	5x120	72.6	F
467-885-4442	HS, BK	18x8.5	42	5x112	72.6	F
467-885-6535	HS, BK, BP	18x8.5	35	5x114.3	72.6	F
467-885-6538	HS, BK	18x8.5	38	5x114.3	72.6	F
467-885-6550	HS, BK	18x8.5	50	5x114.3	72.6	F
467-885-8045	HS, BK, BP	18x8.5	45	5x100	72.6	F
467-895-1235	HS, BK	18x9.5	35	5x120	72.6	R
467-895-4435	HS, BK	18x9.5	35	5x112	72.6	R
467-895-6515	HS, BK	18x9.5	15	5x114.3	72.6	R
467-895-6535	HS, BK, BP	18x9.5	35	5x114.3	72.6	R
467-895-8045	HS, BK, ZP, BP	18x9.5	45	5x100	72.6	R
467-8105-6525	HS, BK	18x10.5	25	5x114.3	72.6	R
467-980-1232	HS, BK	19x8	32	5x120	72.6	F
467-980-1242	HS, BK	19x8	42	5x120	72.6	F
467-980-4435	HS, BK	19x8	35	5x112	72.6	F
467-980-4445	HS, BK	19x8	45	5x112	72.6	F
467-980-6540	HS, BK	19x8	40	5x114.3	72.6	F
467-980-6545	HS, BK	19x8	45	5x114.3	72.6	F
467-985-1238	HS, BK	19x8.5	38	5x120	72.6	F
467-985-4442	HS, BK	19x8.5	42	5x112	72.6	F
467-985-6535	HS, BK	19x8.5	35	5x114.3	72.6	F
467-985-6550	HS, BK	19x8.5	50	5x114.3	72.6	F
467-995-1235	HS, BK	19x9.5	35	5x120	72.6	R
467-995-4435	HS, BK	19x9.5	35	5x112	72.6	R
467-995-6515	HS, BK	19x9.5	15	5x114.3	72.6	R
467-995-6535	HS, BK	19x9.5	35	5x114.3	72.6	R

18" come with Cap # A468-CAPCP; 19" come with Flat Cap # A476-CAPCP
Cap # for 18" 5x120: A467-CAPCPBMW; for 19" 5x120: # A476-CAPCPBMW
Optional flat cap can be used on all Rajjins.

Titanium Gray finish is available for selected 18" sizes

MIT SPEC-E



Storm Gray (GR)



Gloss Black (BK)

TMS

17 | 18 - SÉRIE DE PERSONNALISATION

PART NO.	FINISH	SIZE	INSET	PATTERN	BORE	EST. WEIGHT	FACE
515-780-8045	GR, BK	17x8	45	5x100	72.6	20.5	F
515-780-6545	GR, BK	17x8	45	5x114.3	72.6	20.5	F
515-780-6535	GR, BK	17x8	35	5x114.3	72.6	20.5	F
515-790-8045	GR, BK	17x9	45	5x100	72.6	21.8	F
515-790-6540	GR, BK	17x9	40	5x114.3	72.6	21.8	F
515-880-8045	GR, BK	18x8	45	5x100	72.6	20.85	F
515-880-4445	GR, BK	18x8	45	5x112	72.6	20.85	F
515-880-6545	GR, BK	18x8	45	5x114.3	72.6	20.85	F
515-880-6535	GR, BK	18x8	35	5x114.3	72.6	20.85	F
515-885-8045	GR, BK	18x8.5	45	5x100	72.6	21.9	F
515-885-4445	GR, BK	18x8.5	45	5x112	72.6	21.9	F
515-885-6545	GR, BK	18x8.5	45	5x114.3	72.6	21.9	F
515-885-6538	GR, BK	18x8.5	38	5x114.3	72.6	21.9	F
515-885-6525	GR, BK	18x8.5	25	5x114.3	72.6	21.9	F
515-895-8045	GR, BK	18x9.5	45	5x100	72.6	21	R
515-895-6538	GR, BK	18x9.5	38	5x114.3	72.6	21	R
515-895-6515	GR, BK	18x9.5	15	5x114.3	72.6	21	R

Cap# A476-CAPBK



Platinum Gray (GR)



Matte Black (BK)



Matte Silver (SP)

TS9

17 | 18 - SÉRIE DE PERSONNALISATION

PART NO.	FINISH	SIZE	INSET	PATTERN	BORE	EST. WEIGHT	FACE
492-780-4445	BK, GR	17x8	45	5x112	72.6	18.7	F
492-780-6535	BK, GR	17x8	35	5x114.3	72.6	18.7	F
492-780-6545	BK, GR	17x8	45	5x114.3	72.6	18.7	F
492-780-8045	BK, GR	17x8	45	5x100	72.6	18.7	F
492-790-6535	BK, GR, SP	17x9	35	5x114.3	72.6	20.35	F
492-790-6545	BK, GR, SP	17x9	45	5x114.3	72.6	20.35	F
492-790-8045	BK, GR, SP	17x9	45	5x100	72.6	20.35	F
492-880-3145	BK, GR, SP	18x8	45	5x108	72.6	19.95	F
492-880-4445	BK, GR	18x8	45	5x112	72.6	19.95	F
492-880-6535	BK, GR	18x8	35	5x114.3	72.6	19.95	F
492-880-6545	BK, GR, SP	18x8	45	5x114.3	72.6	19.95	F
492-880-6550	BK, GR, SP	18x8	50	5x114.3	72.6	19.95	F
492-880-8045	BK, GR, SP	18x8	45	5x100	72.6	19.95	F
492-885-4442	BK, GR, SP	18x8.5	42	5x112	72.6	20.5	F
492-885-6525	BK, GR	18x8.5	25	5x114.3	72.6	20.5	F
492-885-6535	BK, GR, SP	18x8.5	35	5x114.3	72.6	20.5	F
492-885-6550	BK, GR, SP	18x8.5	50	5x114.3	72.6	20.5	F
492-885-8040	BK, GR	18x8.5	40	5x100	72.6	20.5	F
492-885-8045	BK, GR, SP	18x8.5	45	5x100	72.6	20.5	F
492-895-6515	BK, GR, SP	18x9.5	15	5x114.3	72.6	21.45	R
492-895-6530	BK, GR	18x9.5	30	5x114.3	72.6	21.45	R
492-895-8040	BK, GR, SP	18x9.5	40	5x100	72.6	21.45	R
492-895-8045	BK, GR, SP	18x9.5	45	5x100	72.6	21.45	R

Cap# A476-CAPBK



Pearl Black
(MBM)



TY-5

18 | 19 - SÉRIE DE PERSONNALISATION

La TY-5 d'Enkei est une entrée excitante dans la série de performance légère d'Enkei. Elle propose une combinaison élégante d'un style à cinq rayons divisés avec les éléments de style centraux d'une roue à rayons croisés. La TY-5 est un excellent choix pour une grande variété de véhicules, des petits coupés sport aux voitures de luxe de grande taille. Elle est offerte en plusieurs couleurs attrayantes, dont l'hyper noir, le noir brillant et un tout nouveau noir nacré limité. La TY-5 est offerte en profils concaves et plats selon la taille et la largeur, et comprend le chapeau de roue central plat caractéristique d'Enkei.



Hyper Silver (HS)



Gloss Black (BK)

PART NO.	FINISH	SIZE	INSET	PATTERN	BORE	EST. WEIGHT	FACE
498-880-3140	HS, BK, MBM	18x8	40	5x108	72.6	20.05	F
498-880-4445	HS, BK, MBM	18x8	45	5x112	72.6	20.05	F
498-880-6540	HS, BK, MBM	18x8	40	5x114.3	72.6	20.05	F
498-880-6550	HS, BK, MBM	18x8	50	5x114.3	72.6	20.05	F
498-880-8045	HS, BK, MBM	18x8	45	5x100	72.6	20.05	F
498-885-1238	HS, BK, MBM	18x8.5	38	5x120	72.6	21.25	F
498-885-4442	HS, BK, MBM	18x8.5	42	5x112	72.6	21.25	F
498-885-6525	HS, BK, MBM	18x8.5	25	5x114.3	72.6	21.25	F
498-885-6535	HS, BK, MBM	18x8.5	35	5x114.3	72.6	21.25	F
498-885-6550	HS, BK, MBM	18x8.5	50	5x114.3	72.6	21.25	F
498-885-8045	HS, BK, MBM	18x8.5	45	5x100	72.6	21.25	F
498-895-1235	HS, BK, MBM	18x9.5	35	5x120	72.6	20.7	R
498-895-6515	HS, BK, MBM	18x9.5	15	5x114.3	72.6	20.7	R
498-895-6535	HS, BK, MBM	18x9.5	35	5x114.3	72.6	20.7	R
498-895-8045	HS, BK, MBM	18x9.5	45	5x100	72.6	20.7	R
498-980-4445	HS, BK, MBM	19x8	45	5x112	72.6	22.25	F
498-980-6540	HS, BK, MBM	19x8	40	5x114.3	72.6	22.25	F
498-985-1238	HS, BK, MBM	19x8.5	38	5x120	72.6	23.7	F
498-985-4442	HS, BK, MBM	19x8.5	42	5x112	72.6	23.7	F
498-985-6535	HS, BK, MBM	19x8.5	35	5x114.3	72.6	23.7	F
498-995-1235	HS, BK, MBM	19x9.5	35	5x120	72.6	22.2	R
498-995-6515	HS, BK, MBM	19x9.5	15	5x114.3	72.6	22.2	R
498-995-6535	HS, BK, MBM	19x9.5	35	5x114.3	72.6	22.2	R

Cap# A476-CAPCP

Cap for 5x120 BMW size, Cap# A476-CAPCP BMW

All Black Cap# A476-CAPBK (Optional)



KOJIN

17 | 18 - SÉRIE DE PERSONNALISATION

La KOJIN reprend le design traditionnel à cinq rayons et y ajoute les contours adéquats pour lui donner un look personnalisé agressif sans en faire trop. La KOJIN est fabriquée à l'aide de la technologie MAT originale d'Enkei pour atteindre le summum de la résistance et de la légèreté. La KOJIN d'Enkei conjugue l'art et la science pour créer la prochaine grande avancée en matière de roues.



Matte Silver (SP)



Matte Black (BK)

PART NO.	FINISH	SIZE	INSET	PATTERN	BORE	EST. WEIGHT	FACE
476-780-1235	SP, BK	17x8	35	5x120	72.6	19.15	F
476-780-4445	SP, BK	17x8	45	5x112	72.6	19.15	F
476-780-6535	SP, BK	17x8	35	5x114.3	72.6	19.15	F
476-780-6540	SP, BK	17x8	40	5x114.3	72.6	19.15	F
476-780-6545	SP, BK	17x8	45	5x114.3	72.6	19.15	F
476-780-8040	SP, BK	17x8	40	5x100	72.6	19.15	F
476-780-8045	SP, BK	17x8	45	5x100	72.6	19.15	F
476-790-6535	SP, BK	17x9	35	5x114.3	72.6	21.00	F
476-790-6545	SP, BK	17x9	45	5x114.3	72.6	21.00	F
476-790-8045	SP, BK	17x9	45	5x100	72.6	21.00	F
476-880-1232	SP, BK	18x8	32	5x120	72.6	20.20	F
476-880-1242	SP, BK	18x8	42	5x120	72.6	20.20	F
476-880-4435	SP, BK	18x8	35	5x112	72.6	20.20	F
476-880-4445	SP, BK	18x8	45	5x112	72.6	20.20	F
476-880-6540	SP, BK	18x8	40	5x114.3	72.6	20.20	F
476-880-6545	SP, BK	18x8	45	5x114.3	72.6	20.20	F
476-880-8040	SP, BK	18x8	40	5x100	72.6	20.20	F
476-880-8045	SP, BK	18x8	45	5x100	72.6	20.20	F
476-885-1235	SP, BK	18x8.5	35	5x120	72.6	20.60	F
476-885-4442	SP, BK	18x8.5	42	5x112	72.6	20.60	F
476-885-6525	SP, BK	18x8.5	25	5x114.3	72.6	20.60	F
476-885-6535	SP, BK	18x8.5	35	5x114.3	72.6	20.60	F
476-885-6550	SP, BK	18x8.5	50	5x114.3	72.6	20.60	F
476-885-8045	SP, BK	18x8.5	45	5x100	72.6	20.60	F
476-895-1235	SP, BK	18x9.5	35	5x120	72.6	20.25	R
476-895-1245	SP, BK	18x9.5	45	5x120	72.6	20.25	R
476-895-4435	SP, BK	18x9.5	35	5x112	72.6	20.25	R
476-895-6515	SP, BK	18x9.5	15	5x114.3	72.6	20.25	R
476-895-6530	SP, BK	18x9.5	30	5x114.3	72.6	20.25	R
476-895-8045	SP, BK	18x9.5	45	5x100	72.6	20.25	R

Cap# A476-CAPCP

Cap for 5x120 BMW Cap# A476-CAPCP BMW

All Black Cap# A476-CAPBK (Optional)





Storm Gray (SP)



TS-7

New Civic TypeR
Fitment Available

18 - SÉRIE DE PERSONNALISATION



Gloss Black (BK)

La TS-7 est le dernier né de la série de personnalisation d'Enkei. En fait, la TS-7 est essentiellement une renaissance de la classique TS-7 d'Enkei. Mais il ne s'agit pas simplement de la recreation de l'ancienne roue, la TS-7 utilise la technologie innovante MAT d'Enkei pour produire une roue à la fois légère et solide. La TS-7 est offerte en noir brillant, bronze et gris tempête, et tous les modèles sont équipés du chapeau de roue central plat caractéristique d'Enkei. Avec des dimensions allant de 18x8 à 18x9,5, la TS-7 est un excellent choix pour des voitures comme la Subaru WRX STI, la Civic Type R, la Toyota GT86 et bien d'autres.



Matte Bronze (ZP)

PART NO.	FINISH	SIZE	INSET	PATTERN	BORE	FACE
535-880-4445	SP, BK	18x8	45	5x112	72.6	F
535-880-6535	SP, BK, ZP	18x8	35	5x114.3	72.6	F
535-880-6545	SP, BK, ZP	18x8	45	5x114.3	72.6	F
535-880-8045	SP, BK, ZP	18x8	45	5x100	72.6	F
535-885-1238	SP, BK, ZP	18x8.5	38	5x120	72.6	F
535-885-6538	SP, BK, ZP	18x8.5	38	5x114.3	72.6	F
535-885-6545	SP, BK, ZP	18x8.5	45	5x114.3	72.6	F
535-885-8045	SP, BK, ZP	18x8.5	45	5x100	72.6	F
535-895-1245	SP, BK, ZP	18x9.5	45	5x120	72.6	R
535-895-6538	SP, BK, ZP	18x9.5	38	5x114.3	72.6	R
535-895-8045	SP, BK, ZP	18x9.5	45	5x100	72.6	R

Cap# A476-CAPBK,

Cap for 5x120 BMW Cap# A476-CAPCP BMW





Storm Gray (GR)



Gloss Black (BK)

TM-7

17 | 18 - SÉRIE DE PERSONNALISATION

PART NO.	FINISH	SIZE	INSET	PATTERN	BORE	EST. WEIGHT	FACE
507-780-6535	GR, BK	17x8	35	5x114.3	72.6	18.10	F
507-780-6545	GR, BK	17x8	45	5x114.3	72.6	18.10	F
507-780-8045	GR, BK	17x8	45	5x100	72.6	18.10	F
507-790-6535	GR, BK	17x9	35	5x114.3	72.6	20.00	F
507-790-6545	GR, BK	17x9	45	5x114.3	72.6	20.00	F
507-790-8045	GR, BK	17x9	45	5x100	72.6	20.00	F
507-880-4445	GR, BK	18x8	45	5x112	72.6	20.05	F
507-880-6535	GR, BK	18x8	35	5x114.3	72.6	20.05	F
507-880-6545	GR, BK	18x8	45	5x114.3	72.6	20.05	F
507-880-8045	GR, BK	18x8	45	5x100	72.6	20.05	F
507-885-6525	GR, BK	18x8.5	25	5x114.3	72.6	20.80	F
507-885-6538	GR, BK	18x8.5	38	5x114.3	72.6	20.80	F
507-885-6545	GR, BK	18x8.5	45	5x114.3	72.6	20.80	F
507-885-8045	GR, BK	18x8.5	45	5x100	72.6	20.80	F
507-895-6515	GR, BK	18x9.5	15	5x114.3	72.6	20.20	R
507-895-6538	GR, BK	18x9.5	38	5x114.3	72.6	20.20	R
507-895-8045	GR, BK	18x9.5	45	5x100	72.6	20.20	R

Cap# A476-CAPCP

Cap# A476-CAPBK (All Black)



SÉRIE CLASSIQUE

Voici la série classique d'Enkei. Enkei Wheels fait renaître quatre roues classiques associées aux grandes heures de la personnalisation des voitures importées. Les roues ENKEI 92, et COMPE d'Enkei sont les dernières créations du fabricant de roues japonais et promettent d'apporter un nouvel enthousiasme sur le marché des roues.



Gold (GG)



Black (BK)

Silver (SP)

ENKEI92

15 - SÉRIE CLASSIQUE

PART NO.	FINISH	SIZE	INSET	PATTERN	BORE
465-570-4838	GG, SP, BK	15x7	38	4X114.3	72.6
465-570-4938	GG, SP, BK	15x7	38	4X100	72.6
465-570-6538	GG, SP, BK	15x7	38	5x114.3	72.6
465-580-4825	GG, SP, BK	15x8	25	4X114.3	72.6
465-580-4925	GG, SP, BK	15x8	25	4X100	72.6

Cap# A465-CAPCP

SPEC-E



Matte Gunmetal (GM)



Silver (SP)

COMPE

15 | 16 - SÉRIE CLASSIQUE

PART NO.	FINISH	SIZE	INSET	PATTERN	BORE
477-555-1517	GM, SP	15x5.5	17	4x130	87
477-570-4800	GM, SP	15x7	0	4x114.3	72.6
477-570-4825	GM	15x7	25	4x114.3	72.6
477-570-4938	GM, SP	15x7	38	4x100	72.6
477-570-6538	GM	15x7	38	5x114.3	72.6
477-580-4800	GM	15x8	0	4x114.3	72.6
477-580-4825	GM	15x8	25	4x114.3	72.6
477-580-4925	GM	15x8	25	4x100	72.6
477-670-4800	GM	16x7	0	4x114.3	72.6
477-670-4825	GM	16x7	25	4x114.3	72.6
477-670-4925	GM	16x7	25	4x100	72.6
477-670-4938	GM	16x7	38	4x100	72.6
477-670-6538	GM	16x7	38	5x114.3	72.6
477-680-4800	GM	16x8	0	4x114.3	72.6
477-680-4825	GM	16x8	25	4x114.3	72.6
477-680-4938	GM, SP	16x8	38	4x100	72.6
477-680-8025	GM	16x8	25	5x100	72.6

Cap# A477-CAPCP

SPEC-E

SÉRIE DE PERFORMANCE

Voici la série de performance d'Enkei. La série de performance d'Enkei représente l'ultime combinaison de style, de performance et de valeur dans le secteur des roues du marché secondaire. L'ingénierie experte et la fabrication de classe mondiale d'Enkei nous permettent d'offrir des roues de haute qualité dans une grande gamme d'applications de véhicules, sans pour autant vide son compte bancaire.



Matte Bronze (ZP)



Matte Black (BK)



Matte Gunmetal (GM) (Special Order)

NEW
2023

OVERLANDER

17 | 18 - SÉRIE DE PERFORMANCE

La toute nouvelle jante Overlander est conçue pour les multiségments et les petits VUS. Il s'agit d'une jante à rayons multiples avec une esthétique de rallye robuste. La jante Overlander a tout ce que vous attendez d'une jante Enkei : conception durable et construction solide respectant des normes de qualité en tête de l'industrie. Si vous cherchez une jante robuste et solide, non seulement sur le plan de l'esthétique, mais aussi de la qualité de fabrication, la nouvelle jante Enkei Overlander est faite pour vous.

Important : Le patron de boulonnage des jantes Overlander 18x8 et 5x108 nécessite un numéro de pièce en commande spéciale. Les pièces en commande spéciale ne sont pas produites avant d'avoir été commandées et le délai de livraison sera probablement plus long. Le fini bronze industriel mat est également un fini en commande spéciale pour tous les numéros de pièce de la jante Overlander. Veuillez consulter un détaillant de jantes Enkei pour plus de détails sur la disponibilité et les délais de livraison.

PART NO.	FINISH	SIZE	INSET	PATTERN	BORE
544-775-8035	BK, ZP, GM	17x7.5	35	5x100	72.6
544-775-3135	BK, ZP, GM	17x7.5	35	5x108	63.4
544-775-6535	BK, ZP, GM	17x7.5	35	5x114.3	72.6
544-880-8035	BK, ZP, GM	18x8	35	5x100	72.6
544-880-3135	BK, ZP, GM	18x8	35	5x108	63.4
544-880-6535	BK, ZP, GM	18x8	35	5x114.3	72.6

Cap# A476-CAPBK

SPEC-E



Gloss Gunmetal (GMH)



YX-5

17 | 18 | 20 - SÉRIE DE PERFORMANCE

Offerte en modèles pour
VUS/multisegments

La toute nouvelle YX-5 d'Enkei propose un style audacieux et imposant, en bonnes proportions. Elle reprend le design à cinq rayons divisés qu'Enkei a perfectionné à maintes reprises et en affine tous les contours pour créer un design ultramoderne qui s'harmonise parfaitement avec les berlines sport et les VUS monocoques d'aujourd'hui. La YX-5 est offerte en modèles de 17, 18 et 20 po. Tous les modèles ont notre fini bronze industriel brillant et incluent le chapeau de roue central plat caractéristique d'Enkei.

PART NO.	FINISH	SIZE	INSET	PATTERN	BORE
537-775-8045	GM	17x7.5	45	5x100	72.6
537-775-6540	GMH	17x7.5	40	5x114.3	64.1
537-775-6540	GM	17x7.5	40	5x114.3	72.6
537-880-1240	GM	18x8	40	5x120	72.6
537-880-4445	GM	18x8	45	5x112	72.6
537-880-6545	GM	18x8	45	5x114.3	72.6
537-880-6535	GM	18x8	35	5x114.3	72.6
537-285-1240	GM	20x8.5	40	5x120	72.6
537-285-4440	GM	20x8.5	40	5x112	72.6
537-285-6540	GM	20x8.5	40	5x114.3	72.6

Cap# A476-CAPBK, Cap# for 5x120: A476-CAPBK BMW

537-775-6540GMH - no hub ring needed and can use OEM lug nuts when used on Honda vehicles.

SPEC-E



Gloss Black (BK)



Anthracite (AP)

HORNET

17 | 18 | 19 - SÉRIE DE PERFORMANCE

La Hornet d'Enkei est le choix idéal pour ceux qui cherchent à ajouter une touche agressive à leur véhicule de tous les jours. Avec ses cinq paires de rayons taillés avec précision qui convergent vers un centre minimaliste, la Hornet propose un look percutant. La Hornet est offerte en modèles de 17, 18 et 19 po avec finis noir brillant et anthracite pour une grande variété de voitures et de VUS modernes.

PART NO.	FINISH	SIZE	INSET	PATTERN	BORE
533-775-6540	BK, AP	17x7.5	40	5x114.3	72.6
533-775-8045	BK, AP	17x7.5	45	5x100	72.6
533-880-1240	BK, AP	18x8	40	5x120	72.6
533-880-4445	BK, AP	18x8	45	5x112	72.6
533-880-6535	BK, AP	18x8	35	5x114.3	72.6
533-880-6545	BK, AP	18x8	45	5x114.3	72.6
533-880-8045	BK, AP	18x8	45	5x100	72.6
533-980-4445	BK, AP	19x8	45	5x112	72.6
533-980-6535	BK, AP	19x8	35	5x114.3	72.6
533-980-6545	BK, AP	19x8	45	5x114.3	72.6

Cap# A481-CAPBK,

Cap# for 5x120: A474-CAPBK-BMW

SPEC-E



Black Machined (BKM)



Gloss Black (BK)



Gloss Anthracite (AP)

VULCAN

17 | 18 | 19 - SÉRIE DE PERFORMANCE

La roue de performance Vulcan d'Enkei est le choix idéal pour ceux qui veulent ajouter un style audacieux à leurs coupés, berlines et multisegments sport. La conception unique des rayons divisés de la Vulcan commence par des poches autour du centre qui ne sont pas seulement un indice de style, mais une caractéristique de conception qui contribue à réduire le poids de la roue. La Vulcan est offerte en modèles de 17, 18 et 19 po avec finis noir usiné, noir brillant et anthracite limité.

PART NO.	FINISH	SIZE	INSET	PATTERN	BORE
517-775-6538	BKM, BK, AP	17x7.5	38	5x114.3	72.6
517-775-6545	BKM, BK, AP	17x7.5	45	5x114.3	72.6
517-775-8045	BKM, BK, AP	17x7.5	45	5x100	72.6
517-880-1240	BKM, BK	18x8	40	5x120	72.6
517-880-4445	BKM, BK, AP	18x8	45	5x112	72.6
517-880-6535	BKM, BK, AP	18x8	35	5x114.3	72.6
517-880-6545	BKM, BK, AP	18x8	45	5x114.3	72.6
517-880-8045	BKM, BK, AP	18x8	45	5x100	72.6
517-980-4445	BKM, BK	19x8	45	5x112	72.6
517-980-6535	BKM, BK	19x8	35	5x114.3	72.6
517-980-6545	BKM, BK	19x8	45	5x114.3	72.6

Cap# A481-CAPCP

SPEC-E



Blue Gunmetal



Gloss Black

PHOENIX

17 | 18 - SÉRIE DE PERFORMANCE

La Phoenix d'Enkei est le choix parfait pour ceux qui cherchent à ajouter une roue au style agressif à leur voiture de tous les jours. La Phoenix présente un centre pentagonal distinctif et cinq rayons à double niveau, aux lignes nettes, qui créent une profondeur incroyable tout en conservant un excellent dégagement pour les étriers. Les rayons se divisent près du centre à un angle agressif et s'étirent jusqu'au rebord extérieur. La Phoenix est offerte en modèles de 17 et 18 po pour la plupart des berlines, coupés et petits VUS.

PART NO.	FINISH	SIZE	INSET	PATTERN	BORE
523-775-6538	BGM, BK	17x7.5	38	5x114.3	72.6
523-775-6545	BGM, BK	17x7.5	45	5x114.3	72.6
523-775-8045	BGM, BK	17x7.5	45	5x100	72.6
523-880-1235	BGM, BK	18x8	35	5x120	72.6
523-880-3140	BGM, BK	18x8	40	5x108	72.6
523-880-4445	BGM, BK	18x8	45	5x112	72.6
523-880-6535	BGM, BK	18x8	35	5x114.3	72.6
523-880-6545	BGM, BK	18x8	45	5x114.3	72.6
523-880-8045	BGM, BK	18x8	45	5x100	72.6

Cap# A481-CAPBK, Cap# for 5x120 A474-CAPBK-BMW

SPEC-E



Anthracite (AP)

Black Machined (BKM)

DRACO

15 | 16 | 17 | 18 - SÉRIE DE PERFORMANCE

Depuis le premier jour, Enkei a toujours eu pour objectif de proposer des roues élégantes et sportives qui sont également assez robustes pour résister aux rigueurs de la conduite à grande vitesse. Nous avons pris cette philosophie à cœur avec la toute nouvelle Draco d'Enkei. Cette roue moderne et agressive à rayons en V convient parfaitement aux berlines modernes performantes et même à certains petits VUS et multisegments. Elle est offerte en modèles de 15 à 18 po avec un tout nouveau fini anthracite ou noir usiné et est accompagnée d'un chapeau de roue central au style épuré pour compléter le look.

PART NO.	FINISH	SIZE	INSET	PATTERN	BORE
509-670-6538	AP, BKM	16x7	38	5x114.3	72.6
509-670-6545	AP, BKM	16x7	45	5x114.3	72.6
509-670-8042	AP, BKM	16x7	42	5x100	72.6
509-775-6538	AP, BKM	17x7.5	38	5x114.3	72.6
509-775-6545	AP, BKM	17x7.5	45	5x114.3	72.6
509-775-8045	AP, BKM	17x7.5	45	5x100	72.6
509-880-1235	AP	18x8	35	5x120	72.6
509-880-3140	AP	18x8	40	5x108	72.6
509-880-4445	AP, BKM	18x8	45	5x112	72.6
509-880-6535	AP, BKM	18x8	35	5x114.3	72.6
509-880-6545	AP, BKM	18x8	45	5x114.3	72.6
509-880-8045	AP, BKM	18x8	45	5x100	72.6

Cap# AA501-CAPBK,
Cap# for 5x120: A501-CAPBKBMW for 5x120

SPEC-E



Hyper Gray (GR)

Black Machined (BKM)

SS05

17 | 18 | 20 - SÉRIE DE PERFORMANCE

Offerte en modèles pour
VUS/multisegments

S'inspirant du design de la FD-05 classique d'Enkei, la toute nouvelle SS05 associe les lignes nettes et agressives des rayons au design emblématique à cinq rayons divisés. Avec une capacité de charge très élevée, la SS05 est bien adaptée aux multisegments et VUS monocoques, mais elle est aussi un choix parfait pour de nombreuses berlines modernes. La SS05 est offerte en noir usiné et en hyper gris et en modèles de 17, 18 et 20 po. Le chapeau de roue central plat caractéristique d'Enkei termine le look propre et discret.

PART NO.	FINISH	SIZE	INSET	PATTERN	BORE
511-775-6540	GR, BKM	17x7.5	40	5x114.3	72.6
511-775-8045	GR, BKM	17x7.5	45	5x100	72.6
511-880-1240	GR, BKM	18x8	40	5x120	72.6
511-880-3140	GR, BKM	18x8	40	5x108	72.6
511-880-4445	GR, BKM	18x8	45	5x112	72.6
511-880-5140	GR, BKM	18x8	40	5x110	72.6
511-880-6538	GR, BKM	18x8	38	5x114.3	72.6
511-285-1240	GR, BKM	20x8.5	40	5x120	72.6
511-285-6538	GR, BKM	20x8.5	38	5x114.3	72.6

Cap# A481-CAPCP
Cap# A474-CAPCP-BMW for 5x120
Optional Domed Cap# A466-CAPCP

SPEC-E



Storm Gray
(GR)

Gloss Black (BK)

XM-6

17 | 18 | 20 - SÉRIE DE PERFORMANCE

Offerte en modèles pour
VUS/multisegments

Nos berlines de taille moyenne ont été remplacées par des VUS polyvalents. Cela ne veut pas dire que nous devons renoncer à des roues cool. Voici la XM6 d'Enkei. Son design net et concave en grille peut améliorer de façon spectaculaire le look de n'importe quel VUS moderne monocorps ou même d'une grande berline. Offerte dans des tailles allant de 17x7,5 à 20x9,5, la XM6 est conviènt à une variété de voitures et de VUS.

PART NO.	FINISH	SIZE	INSET	PATTERN	BORE	EST. WEIGHT	FACE
531-775-6540	GR, BK	17x7.5	40	5x114.3	72.6	N/A	F
531-775-6540	GRH, BKH	17x7.5	40	5x114.3	64.1	N/A	F
531-775-8045	GR, BK	17x7.5	45	5x100	72.6	N/A	F
531-880-1240	GR, BK	18x8	40	5x120	72.6	20.95	F
531-880-4445	GR, BK	18x8	45	5x112	72.6	20.95	F
531-880-6535	GR, BK	18x8	35	5x114.3	72.6	20.95	F
531-880-6540	GR, BK	18x8	40	5x114.3	72.6	20.95	F
531-285-1240	GR, BK	20x8.5	40	5x120	72.6	24.35	F
531-285-4440	GR, BK	20x8.5	40	5x112	72.6	24.35	F
531-285-6540	GR, BK	20x8.5	40	5x114.3	72.6	24.35	F
531-295-1240	GR, BK	20x9.5	40	5x120	72.6	N/A	R
531-295-6540	GR, BK	20x9.5	40	5x114.3	72.6	N/A	R

Cap# A476-CAPBK
For 5x120, A476-CAPBK-BMW

SPEC-E



Anthracite
Machined
(AM)

Gloss Black (BK)

VORTEX 5

17 | 18 | 20 - SÉRIE DE PERFORMANCE

Offerte en
modèles pour
VUS/multiseg-
ments

La Vortex 5 propose l'un des designs les plus audacieux de tous les temps d'Enkei. Avec ses rayons plus fins aux angles aigus qui se rejoignent pour créer un look cohésif à rayons larges, la Vortex 5 représente l'option parfaite pour ceux qui cherchent à s'affirmer. Elle conviènt parfaitement aux multisegments et VUS monocorps ainsi qu'aux berlines de tailles moyenne et grande. La Vortex 5 est offerte en modèle de 17, 18 et 20 po avec un tout nouveau fini anthracite usiné ou noir brillant. Le chapeau de roue central plat caractéristique d'Enkei complète le look.

PART NO.	FINISH	SIZE	INSET	PATTERN	BORE
510-775-6540	AM, BK	17x7.5	40	5x114.3	72.6
510-775-8045	AM, BK	17x7.5	45	5x100	72.6
510-880-1240	AM, BK	18x8	40	5x120	72.6
510-880-3140	AM, BK	18x8	40	5x108	72.6
510-880-5140	AM, BK	18x8	40	5x110	72.6
510-880-6538	AM, BK	18x8	38	5x114.3	72.6
510-285-1240	AM, BK	20x8.5	40	5x120	72.6
510-285-6538	AM, BK	20x8.5	38	5x114.3	72.6

Cap# A481-CAPCP
Cap# A474-CAPCP-BMW for 5x120
Optional Domed Cap# A466-CAPCP

SPEC-E



Black Machined
(BKM)

Anthracite (AP)

VICTORY

18 | 19 | 20 - SÉRIE DE PERFORMANCE

Offerte en
modèles pour
VUS/multiseg-
ments

Voici la Victory d'Enkei. Conçue pour les berlines sport et même les petits VUS, la Victory va transformer le style de votre véhicule en un clin d'œil. Dotée d'un design classique à cinq rayons séparés, chaque rayon double forme un V élégant près du moyeu sculpté de la roue. La Victory est offerte en modèles de 18, 19 et 20 po pour une grande variété de voitures et de VUS modernes.

PART NO.	FINISH	SIZE	INSET	PATTERN	BORE
532-880-1240	BKM, AP	18x8	40	5x120	72.6
532-880-4445	BKM, AP	18x8	45	5x112	72.6
532-880-6540	BKM, AP	18x8	40	5x114.3	72.6
532-980-4445	BKM, AP	19x8	45	5x112	72.6
532-980-6535	BKM, AP	19x8	35	5x114.3	72.6
532-980-6545	BKM, AP	19x8	45	5x114.3	72.6
532-285-1240	BKM, AP	20x8.5	40	5x120	72.6
532-285-6540	BKM, AP	20x8.5	40	5x114.3	72.6

Cap# A481-CAPBK

Cap# A474-CAPBK-BMW for 5x120

SPEC-E



Black
Machined
(BKM)

Anthracite (AP)

PHANTOM

18 | 19 | 20 - SÉRIE DE PERFORMANCE

Offerte en
modèles pour
VUS/multiseg-
ments

La Phantom d'Enkei est un choix audacieux avec des lignes nettes et claires pour ceux qui veulent ajouter du style à leurs berlines sport, leurs multisegments et leurs VUS à six goujons. Reprenant le style des roues traditionnelles à rayons croisés et des roues à rayons divisés, la Phantom démarquera assurément votre véhicule du lot. La Phantom est offerte en modèles de 18, 19 et 20 po et en finis noir usiné et anthracite, et se termine par le chapeau de roue central plat caractéristique d'Enkei.

PART NO.	FINISH	SIZE	INSET	PATTERN	BORE
518-880-1240	BKM, AP	18x8	40	5x120	72.6
518-880-3140	BKM, AP	18x8	40	5x108	72.6
518-880-4445	BKM, AP	18x8	45	5x112	72.6
518-880-6540	BKM, AP	18x8	40	5x114.3	72.6
518-980-4445	BKM, AP	19x8	45	5x112	72.6
518-980-6535	BKM, AP	19x8	35	5x114.3	72.6
518-980-6545	BKM, AP	19x8	45	5x114.3	72.6
518-285-1240	BKM, AP	20x8.5	40	5x120	72.6
518-285-6540	BKM, AP	20x8.5	40	5x114.3	72.6

Cap# A481-CAPCP

Cap# for 5x120 A474-CAPCP-BMW

Optional Domed Cap: #A466-CAPCP

SPEC-E



Gunmetal (GM)

Gloss Black (BK)

PX-10

Offerte en modèles pour
VUS/multisegments

16 | 17 | 18 | 19 - SÉRIE DE PERFORMANCE

La toute nouvelle PX-10 est l'option parfaite pour ceux qui cherchent à ajouter un look sportif haut de gamme à leur véhicule de tous les jours. Ses dix rayons espacés de manière uniforme se terminent avant d'atteindre le rebord pour donner à la roue une petite lèvre. La PX-10 est tout ce qu'il y a de plus discret. La PX-10 est offerte en noir brillant et bronze industriel dans des tailles allant de 16 à 19 po. Le look de la PX-10 se termine par le chapeau de roue central plat caractéristique d'Enkei.

PART NO.	FINISH	SIZE	INSET	PATTERN	BORE
536-670-6538	BK, GM	16x7	38	5x114.3	72.6
536-670-6545	BK, GM	16x7	45	5x114.3	72.6
536-670-8045	BK, GM	16x7	45	5x100	72.6
536-775-6540	BK, GM	17x7.5	40	5x114.3	72.6
536-775-8045	BK, GM	17x7.5	45	5x100	72.6
536-880-4445	BK, GM	18x8	45	5x112	72.6
536-880-6535	BK, GM	18x8	35	5x114.3	72.6
536-880-6545	BK, GM	18x8	45	5x114.3	72.6
536-880-8045	BK, GM	18x8	45	5x100	72.6
536-980-4445	BK, GM	19x8	45	5x112	72.6
536-980-6535	BK, GM	19x8	35	5x114.3	72.6
536-980-6545	BK, GM	19x8	45	5x114.3	72.6

Cap# A476-CAPCP

SPEC-E



Black
Machined
(BKM)

Gloss Black (BK)

ONX

Offerte en modèles pour
VUS/multisegments

17 | 18 | 20 - SÉRIE DE PERFORMANCE

L'ONX ajoute une touche d'engouement à la gamme de roues pour VUS/multisegments d'Enkei. En utilisant le langage de conception de la populaire CUV d'Enkei, nous avons créé une nouvelle option sport pour les propriétaires de multisegments et de petits VUS. Les rayons à angle aigu de l'ONX s'étendent jusqu'au bord de la roue pour lui donner l'apparence d'être plus grande qu'elle ne l'est en réalité.

PART NO.	FINISH	SIZE	INSET	PATTERN	BORE
505-775-6545	BK, BKM	17x7.5	45	5x114.3	72.6
505-775-8045	BK, BKM	17x7.5	45	5x100	72.6
505-880-1240	BK, BKM	18x8	40	5x120	72.6
505-880-3140	BK, BKM	18x8	40	5x108	72.6
505-880-5140	BK, BKM	18x8	40	5x110	72.6
505-880-6540	BK, BKM	18x8	40	5x114.3	72.6
505-285-1240	BK, BKM	20x8.5	40	5x120	72.6
505-285-4435	BK, BKM	20x8.5	35	5x112	72.6
505-285-6540	BK, BKM	20x8.5	40	5x114.3	72.6

Cap# A481-CAPCP

Cap# A474-CAPBK-BMW for 5x120

Optional Domed Cap# A466-CAPCP

SPEC-E



Gunmetal (GM)

Hyper Silver (HS)

EKM3

17 | 18 - SÉRIE DE PERFORMANCE

PART NO.	FINISH	SIZE	INSET	PATTERN	BORE
442-770-6538	HS, GM	17x7	38	5X114.3	72.6
442-770-6545	HS, GM	17x7	45	5X114.3	72.6
442-770-8045	HS, GM	17x7	45	5X100	72.6
442-875-6538	HS, GM	18x7.5	38	5X114.3	72.6
442-875-6545	HS, GM	18x7.5	45	5X114.3	72.6
442-875-8045	HS, GM	18x7.5	45	5X100	72.6
442-880-1232	HS, GM	18x8	32	5X120	72.6
442-880-1242	HS, GM	18x8	42	5X120	72.6
442-880-4435	HS, GM	18x8	35	5X112	72.6
442-880-4445	HS, GM	18x8	45	5X112	72.6
442-880-5140	HS, GM	18x8	40	5X110	72.6
442-880-6540	HS, GM	18x8	40	5X114.3	72.6

Cap# A431-CAPCP

SPEC-E



Matte Bronze (ZP)

Hyper Black (HB)

EV5

17 | 18 - SÉRIE DE PERFORMANCE

PART NO.	FINISH	SIZE	INSET	PATTERN	BORE
446-770-0138	HB, ZP	17x7	38	4x100/114.3	72.6
446-770-0145	HB, ZP	17x7	45	4x100/114.3	72.6
446-770-0238	HB, ZP	17x7	38	5x100/114.3	72.6
446-770-0245	HB, ZP	17x7	45	5x100/114.3	72.6
446-770-1145	HB, ZP	17x7	45	4x100/108	72.6
446-770-5238	HB, ZP	17x7	38	5x105/5x110	72.6
446-875-0238	HB, ZP	18x7.5	38	5x100/114.3	72.6
446-875-0245	HB, ZP	18x7.5	45	5x100/114.3	72.6
446-875-5238	HB, ZP	18x7.5	38	5x105/110	72.6

Cap# A443-CAPCP

SPEC-E



Matte Black with Red Trim (BK)

GW8

17 | 18 - SÉRIE DE PERFORMANCE

PART NO.	FINISH	SIZE	INSET	PATTERN	BORE
448-770-0142	BK	17x7	42	4x100/4x114.3	72.6
448-770-0242	BK	17x7	42	5x100/5x114.3	72.6
448-770-1142	BK	17x7	42	4x100/4x108	72.6
448-875-0142	BK	18x7.5	42	4x100/4x114.3	72.6
448-875-0242	BK	18x7.5	42	5x100/5x114.3	72.6
448-875-1142	BK	18x7.5	42	4x100/4x108	72.6

Cap# A443-CAPCP

Replacement Trim Red # A448-TRIRD-SET

Replacement Trim Chrome # A448-TRICP-SET

Both red and chrome trims are included with each wheel.

SPEC-E



Silver (SP)



Matte Black (BK)

EDR9

15 | 16 | 17 | 18 - SÉRIE DE PERFORMANCE

PART NO.	FINISH	SIZE	INSET	PATTERN	BORE
441-565-0138	BK, SP	15x6.5	38	4x100/114.3	72.6
441-565-0238	BK, SP	15x6.5	38	5x100/114.3	72.6
441-670-0138	BK, SP	16x7	38	4x100/114.3	72.6
441-670-0145	BK, SP	16x7	45	4x100/114.3	72.6
441-670-0238	BK, SP	16x7	38	5x100/114.3	72.6
441-670-0245	BK, SP	16x7	45	5x100/114.3	72.6
441-670-1138	BK, SP	16x7	38	4x100/108	72.6
441-770-0138	BK, SP	17x7	38	4x100/114.3	72.6
441-770-0145	BK, SP	17x7	45	4x100/114.3	72.6
441-770-0238	BK, SP	17x7	38	5x100/114.3	72.6
441-770-0245	BK, SP	17x7	45	5x100/114.3	72.6
441-770-1138	BK, SP	17x7	38	4x100/108	72.6
441-780-0238	BK, SP	17x8	38	5x100/114.3	72.6
441-780-0245	BK, SP	17x8	45	5x100/114.3	72.6
441-780-2645	BK, SP	17x8	45	5x112/114.3	72.6
441-780-5238	BK, SP	17x8	38	5x105/110	72.6
441-875-0238	BK, SP	18x7.5	38	5x100/114.3	72.6
441-875-0245	BK, SP	18x7.5	45	5x100/114.3	72.6
441-875-5238	BK, SP	18x7.5	38	5x105/110	72.6

Cap# A431-CAPCP

SPEC-E



Black Machined (BKM)



FD-05

16 | 17 | 18 - SÉRIE DE PERFORMANCE

PART NO.	FINISH	SIZE	INSET	PATTERN	BORE
434-670-4938	BKM	16x7	38	4x100	72.6
434-670-6538	BKM	16x7	38	5x114.3	72.6
434-670-6550	BKM	16x7	50	5x114.3	72.6
434-670-8038	BKM	16x7	38	5x100	72.6
434-770-4450	BKM	17x7	50	5x112	72.6
434-770-4940	BKM	17x7	40	4x100	72.6
434-770-6540	BKM	17x7	40	5x114.3	72.6
434-770-6550	BKM	17x7	50	5x114.3	72.6
434-770-8040	BKM	17x7	40	5x100	72.6
434-770-8050	BKM	17x7	50	5x100	72.6
434-875-4453	BKM	18x7.5	53	5x112	72.6
434-875-6545	BKM	18x7.5	45	5x114.3	72.6
434-875-8045	BKM	18x7.5	45	5x100	72.6

Cap# A434-CAPCP

SPEC-E



Silver with
Machined Lip
(SP)

Matte Black with
Machined Lip
(BK)

J10

15 | 16 | 17 | 18 - SÉRIE DE PERFORMANCE

PART NO.	FINISH	SIZE	INSET	PATTERN	BORE
409-565-01	BK, SP	15x6.5	38	4x100/114.3	72.62
409-565-02	BK, SP	15x6.5	38	5x100/114.3	72.62
409-565-11	BK, SP	15x6.5	38	4x100/108	72.62
409-670-03	BK, SP	16x7	38	5x108/115	72.62
409-670-10	BK, SP	16x7	42	4x100/114.3	72.62
409-670-11	BK, SP	16x7	42	4x100/108	72.62
409-670-12	BK, SP	16x7	38	5x100/114.3	72.62
409-670-26	BK, SP	16x7	38	5x112/114.3	72.62
409-770-03	BK, SP	17x7	38	5x108/115	72.62
409-770-10	BK, SP	17x7	42	4x100/114.3	72.62
409-770-11	BK, SP	17x7	42	4x100/108	72.62
409-770-12	BK, SP	17x7	38	5x100/114.3	72.62
409-770-16	BK, SP	17x7	38	5x112/120	72.62
409-875-10	BK, SP	18x7.5	42	4x100/114.3	72.62
409-875-11	BK, SP	18x7.5	42	4x100/108	72.62
409-875-12	BK, SP	18x7.5	38	5x100/114.3	72.62
409-875-26	BK, SP	18x7.5	38	5x112/114.3	72.62

Cap# A385-0000S

SPEC-E



Gloss Black

Hyper Gray

PDC

16 | 17 | 18 - SÉRIE DE PERFORMANCE

La PDC commence par une zone centrale angulaire à partir de laquelle les rayons montent rapidement et se divisent dans le style classique. En regardant de plus près, vous remarquerez que les rayons sont découpés en forme de diamant juste avant la division. Cet élément de style et les lignes nettes de la PDC en font le choix idéal pour tout type de véhicule, du petit coupé à la voiture de luxe de grande taille.

PART NO.	FINISH	SIZE	INSET	PATTERN	BORE
502-670-6538	BK, GR	16x7	38	5x114.3	72.6
502-670-6545	BK, GR	16x7	45	5x114.3	72.6
502-775-4942	BK, GR	17x7.5	42	4x100	72.6
502-775-6540	BK, GR	17x7.5	40	5x114.3	72.6
502-775-6550	BK, GR	17x7.5	50	5x114.3	72.6
502-775-8045	BK, GR	17x7.5	45	5x100	72.6
502-880-3145	BK, GR	18x8	45	5x108	72.6
502-880-4445	BK, GR	18x8	45	5x112	72.6
502-880-6540	BK, GR	18x8	40	5x114.3	72.6
502-880-6550	BK, GR	18x8	50	5x114.3	72.6
502-880-8045	BK, GR	18x8	45	5x100	72.6

Cap# A501-CAPBK

Cap# A501-CAPBKBMW for 5x120

SPEC-E



Hyper Black (HB)



Matte Black (BK)

M52

15 | 16 | 17 | 18 - SÉRIE DE PERFORMANCE

La M52 représente ce qu'est une roue traditionnelle à cinq rayons pour Enkei. Elle est offerte en modèles de 15 à 18 po, en hyper noir ou noir mat. La M52 est le choix parfait pour ajouter une touche sportive à tout coupé, berline ou multisegment sport.

PART NO.	FINISH	SIZE	INSET	PATTERN	BORE
480-565-4938	BK	15x6.5	38	4x100	72.6
480-670-6538	BK, HB	16x7	38	5x114.3	72.6
480-670-6545	BK, HB	16x7	45	5x114.3	72.6
480-670-8038	BK, HB	16x7	38	5x100	72.6
480-670-8045	BK, HB	16x7	45	5x100	72.6
480-775-3138	BK, HB	17x7.5	38	5x108	72.6
480-775-4942	BK, HB	17x7.5	42	4x100	72.6
480-775-6540	BK, HB	17x7.5	40	5x114.3	72.6
480-775-6550	BK, HB	17x7.5	50	5x114.3	72.6
480-775-8045	BK, HB	17x7.5	45	5x100	72.6
480-880-1232	BK	18x8	32	5x120	72.6
480-880-1242	BK, HB	18x8	42	5x120	72.6
480-880-4435	BK, HB	18x8	35	5x112	72.6
480-880-4445	BK, HB	18x8	45	5x112	72.6
480-880-5140	BK, HB	18x8	40	5x110	72.6
480-880-6540	BK, HB	18x8	40	5x114.3	72.6
480-880-6550	BK, HB	18x8	50	5x114.3	72.6
480-880-8045	BK, HB	18x8	45	5x100	72.6

Cap# A466-CAPCP

Cap# for 5x120 A466-CAPCP-BMW

SPEC-E



Black with Machined Lip

LUSSO

18 | 20 - SÉRIE DE PERFORMANCE

Staggered
Fitment Available

PART NO.	FINISH	SIZE	INSET	PATTERN	BORE
469-875-5142	BK	18x7.5	42	5X110	72.6
469-875-6542	BK	18x7.5	42	5X114.3	72.6
469-875-8042	BK	18x7.5	42	5X100	72.6
469-880-1240	BK	18x8	40	5X120	72.6
469-880-4445	BK	18x8	45	5X112	72.6
469-880-6540	BK	18x8	40	5X114.3	72.6
469-890-6540	BK	18x9	40	5X114.3	72.6
469-285-1240	BK	20x8.5	40	5X120	72.6
469-285-4440	BK	20x8.5	40	5X112	72.6
469-285-6540	BK	20x8.5	40	5X114.3	72.6
469-295-1235	BK	20x9.5	35	5X120	72.6

Cap# A449-CAPCP

Cap# A449-CAPCPBMW for 5x120

SPEC-E

SÉRIE POUR CAMIONS ET VUS

Voici la série pour camions d'Enkei. Bien qu'Enkei soit surtout reconnu pour ses roues de voiture haute performance, il est fier de proposer une gamme de roues conçues pour les camions et les VUS. Enkei a mis en œuvre ses capacités d'ingénierie inégalées pour concevoir plusieurs modèles qui répondront aux exigences élevées que les conducteurs de camions et de VUS imposent à leurs roues. En utilisant les installations de fabrication de classe mondiale d'Enkei et en mettant l'accent sur la fonction plutôt que sur l'apparence, la série pour camions d'Enkei offre un excellent moyen pour les propriétaires de camions et de VUS d'ajouter un peu de style à leur véhicule, tout en conservant la résistance et la robustesse nécessaires aux roues de leurs véhicules.



Matte
Gunmetal
(GM)



Matte Black (BK)

Matte Bronze (BP)

CYCLONE

16 | 17 | 18 - SÉRIE CAMION ET SUV

La Cyclone bénéficie de la technologie innovante MAT d'Enkei, ce qui produit une roue à la fois légère et solide. Avec son design ultra épuré et ses rayons super concaves, la Cyclone est exactement ce qu'une roue de camion devrait être : robuste, durable et facile à nettoyer. Lorsque la performance et l'utilité ont plus d'importance que l'apparence, la Cyclone est le choix évident. Elle est offerte en modèles de 16, 17 et 18 po en noir mat et en bronze industriel.

PART NO.	FINISH	SIZE	INSET	PATTERN	BORE
538-680-8400	BK, GM, BP	16x8	0	6x139.7	106.1
538-790-8400	BK, GM, BP	17x9	0	6x139.7	106.1
538-790-9512	BK	17x9	12	6x135	87.1
538-890-8400	BK, GM	18x9	0	6x139.7	106.1
538-890-9512	BK	18x9	12	6x135	87.1

Cap# A538-CAPBK



Mirror Finish
(MF)

Matte Black (BK)

M6

17 | 18 | 20 - SÉRIE CAMION ET SUV

PART NO.	FINISH	SIZE	INSET	PATTERN	BORE
482-780-7310MF	MF	17x8	10	5x127	71.6
482-780-8335MF	MF	17x8	35	6x139.7	78
482-780-8410MF	MF	17x8	10	6x139.7	108.5
482-885-5830MF	MF	18x8.5	30	5x150	110
482-885-7320MF	MF	18x8.5	20	5x127	71.6
482-885-8335MF	MF	18x8.5	35	6x139.7	78
482-885-8410MF	MF	18x8.5	10	6x139.7	108.5
482-885-9530MF	MF	18x8.5	30	6x135	87
482-290-7320MF	MF	20x9	20	5x127	71.6
482-290-8330MF	MF	20x9	30	6x139.7	78
482-290-8410MF	MF	20x9	10	6x139.7	108.5
482-290-8420MF	MF	20x9	20	6x139.7	108.5

CAP # A436-CAPCP

CAP # A431-CAPCP FOR 6X114.3 & 5X127





Gloss Gunmetal (GM)



Gloss Black (BK)

Gloss Bronze
(Special Order)



Brushed Black (BB) (17" only)



Brushed Gold
(BG) (17" only)

MATRIX

New Ford Ranger
Fitment Available

17 | 18 | 20 - SÉRIE CAMION ET SUV

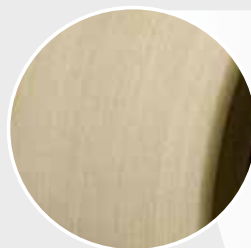
Lorsqu'il est question de roues de course, Enkei est la marque la plus prospère de tous les temps. Et pour les roues de camions et de VUS, nous avons entrepris de relever la barre en utilisant tout ce que nous avons appris sur ce qu'il faut faire pour fabriquer une roue de course robuste. La toute nouvelle Matrix d'Enkei présente un design à rayons croisés classique avec une lèvre subtile. Les versions de 17 po sont offertes avec les nouveaux finis or brossé et noir brossé exclusifs. Les roues Matrix de 18 et 20 po sont équipées de boulons en acier inoxydable véritable autour du rebord avant, et non en plastique chromé sous vide comme d'autres roues. Les roues Matrix de 18 et 20 po sont proposées en finis noir brillant et bronze industriel. Toutes les tailles sont offertes en configurations parfaites pour les véhicules surélevés.

PART NO.	FINISH	SIZE	INSET	PATTERN	BORE
526-890-8410	BK, GM	18x9	10	6x139.7	108
526-890-84N10	BK, GM	18x9	-10	6x139.7	108
526-290-5825	BK	20x9	25	5x150	110
526-290-8325	BK	20x9	25	6x139.7	78
526-290-8400	BK	20x9	0	6x139.7	108
526-290-8415	BK	20x9	15	6x139.7	108
526-290-9515	BK	20x9	15	6x135	87

Visit Enkei.com for replacement cap information.

PART NO.	FINISH	SIZE	INSET	PATTERN	BORE
Brushed Finish					
526-780-8030	BG, BB	17x8	30	5x100	71.6
526-780-8330	BG, BB	17x8	30	6x139.7	93.1
526-790-7310	BG, BB	17x9	10	5x127	71.6
526-790-8410	BG, BB	17x9	10	6x139.7	108

Visit Enkei.com for replacement cap information.



FINI BROSSÉ : Les nouveaux finis or brossé et noir brossé de la Matrix constituent un développement marquant pour les clients qui sont fatigués des mêmes vieilles options de roues au fini noir et argent. L'utilisation d'un procédé unique qui consiste à appliquer une couche de base, à usiner la face, à appliquer une couche de finition spéciale qui donne une texture au fini, puis une autre couche de finition teintée, permet d'obtenir un fini vraiment étonnant. Tous ceux qui admireront le bronze brossé et le noir brossé demanderont où trouver la même chose pour leur camion!



Garantie : ENKEI se porte garant de chaque roue qu'elle vend. Tous les produits ENKEI bénéficient d'une garantie structurelle à vie. Notre garantie limitée garantit que les jantes ENKEI seront exemptes de défauts de matériaux et de fabrication dans des conditions normales et raisonnables d'utilisation. Consultez le manuel d'utilisation de la roue ENKEI pour obtenir des informations complètes sur la garantie et sur les soins et l'entretien approprié.

© ENKEI CORPORATION 2023. Tous droits réservés. ENKEI et le logo ENKEI sont des marques et des propriétés d'ENKEI. Toute reproduction totale ou partielle est interdite sans le consentement écrit d'ENKEI CORPORATION.

ENKEI International
1111 Executive Drive, Suite 100
Coppell, TX 75019
800.875.3100